

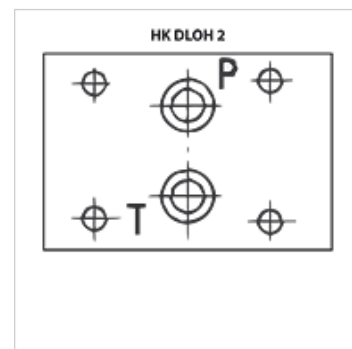
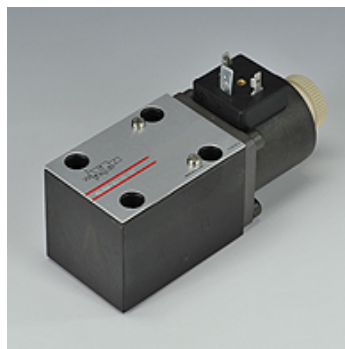
HK DLO

Taldrikventiil NG 6

HANSA FLEX

Omadused

Komplektis	koos pooliga 24DC ilma pistikuta
Töörõhk	P, A, B: maks 350 baari / T: maks 160 baari
Mahuvool	max 30 l/min (järgige tunnusköveraid)
Ühendus	ISO / Cetop 03 NG6
Paigaldus	sisekuuskantkruvi M5 x 50, 4 tk, 12.9



Vihje

Tüüp HK DLOH ventiilide ühendusse P on võimalik paigaldada sissepistetav tagasilöögiklapp (vaadake lisatarvikuid)

Kirjeldus

2- või 3-harulised taldrikventiilid, 2 lülitusasendiga
Magnetid ja kõik liikuvad osad lülituvad seesmiselt õlis
24 VDC-magnetpool koos avariikäsitsusega

Artikkel

Märgistus	Viis	Mahuvool max. (L/min)	Rakendamine	Kaal (kg)
HK DLOH 2AU X 24DC	2/2	12,0	elektrivoolu alt väljas, avatud	1,5
HK DLOH 2CU X 24DC	2/2	12,0	elektrivoolu alt väljas, suletud	1,5
HK DLOH 3AU X 24DC	3/2	12,0	elektrivoolu alt väljas, avatud	1,5
HK DLOH 3CU X 24DC	3/2	12,0	elektrivoolu alt väljas, suletud	1,5
HK DLOK 3AO X 24DC	3/2	30,0	elektrivoolu alt väljas, avatud	1,5
HK DLOK 3CO X 24DC	3/2	30,0	elektrivoolu alt väljas, suletud	1,5

Lisatarvikud

HK SP 6 DLOH	Sissepistetav tagasilöögiklapp
HK SP DIN 43650	Elektriline pistik magnetpoolile DIN 43650 / ISO 4400
HK M HK DH	Screw set for NG 6 valves type HK DH / DG4V3