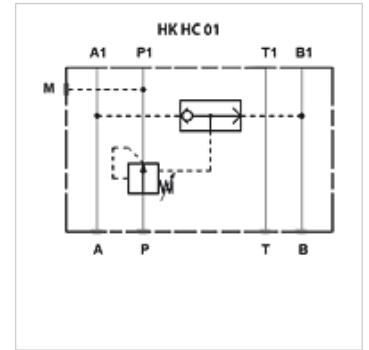
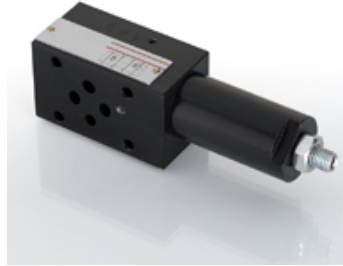


HK HC 01

2-haruline survekaal

Omadused

Rakendamine	vaheplaadi ventiil eeljuhitud
Töörõhk	max 350 baari
Mahuvool	max 50 l/min
Ühendus	ISO / Cetop 03 NG6



Vihje

Ventiilid tuleb paigaldada kasutuseesmärgi kohaselt.

Kirjeldus

Vaheplaadi ventiil vertikaalse kihtstruktuuri loomiseks ventiilide ISO / Cetop 03 NG6 abil

Survekaal hoiab ventiili ühenduse P ja ühenduse A vahel pidevat survevahet nii, et survemuutuse korral jääb läbivool konstantseks. Juhtimisrõhu ümberjuhtimine toimub sisseehitatud mõlemasuunalise ventiili abil.

Tellimisinfo

Tellida on võimalik ka muid vaheplaadi ventiile.

Artikkel

Märgistus	toimib kanalis	Surveala min. (bar)	Surveala max. (bar)	Plaadi kõrgus (mm)	Kaal (kg)
HK HC 011 30	P	5	32	40	1,4