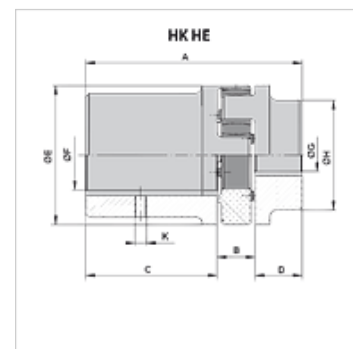


Omadused

Rakendamine Kombineeritav pumbakandjaga HK HL/PL

Materjal Alumiinium
Hammasratas 80, Shore'i kõvadus A

Kasutamine hammasrataspumpadele BG 0 kuni BG 3



Vihje

Ühendused pumpadele BG1 sobivad vaid võllile 1:8; Ø 10 mm

Tarnimine ilma kinnituskruvita mootori poole jaoks

Kirjeldus

Paindlik pöördumiskese, võnkeid summutav, hooldusvaba

Artikkel

| Märgistus | A (mm) | B (mm) | C (mm) | D (mm) | K | Ø E (mm) | Ø F (mm) | Ø G (mm) | Ø H (mm) | Mootor | Pump | Kaal (kg) |
|-----------|-----------|-----------|-----------|-----------|-----|-------------|-------------|-------------|-------------|-----------|-----------------|--------------|
| HK HE 21 | 65,00 | 19 | 29,5 | 19,5 | M6 | 43 | 14 | 7,00 | 20 | BG71 | BG0 / võll sil. | 0,12 |
| HK HE 2 | 62,00 | 16 | 29,5 | 16,5 | M6 | 43 | 14 | 7,59 | 28 | BG71 | BG1 / võll 1:8 | 0,12 |
| HK HE 22 | 81,00 | 16 | 45,5 | 19,5 | M6 | 43 | 19 | 7,00 | 20 | BG80 | BG0 / võll sil. | 0,16 |
| HK HE 6 | 78,00 | 16 | 45,5 | 16,5 | M6 | 43 | 19 | 7,59 | 28 | BG80 | BG1 / võll 1:8 | 0,16 |
| HK HE 47 | 85,50 | 19 | 44,5 | 22,0 | M6 | 63 | 19 | 14,30 | 36 | BG80 | BG2 / võll 1:8 | 0,32 |
| HK HE 41 | 78,00 | 19 | 36,0 | 23,0 | M6 | 63 | 24 | 7,59 | 30 | BG90 | BG1 / võll 1:8 | 0,30 |
| HK HE 15 | 85,50 | 19 | 44,5 | 22,0 | M6 | 63 | 24 | 14,30 | 36 | BG90 | BG2 / võll 1:8 | 0,34 |
| HK HE 16 | 106,50 | 19 | 64,5 | 23,0 | M8 | 63 | 28 | 7,59 | 30 | BG100/112 | BG1 / võll 1:8 | 0,43 |
| HK HE 20 | 105,50 | 19 | 64,5 | 22,0 | M8 | 63 | 28 | 14,30 | 36 | BG100/112 | BG2 / võll 1:8 | 0,44 |
| HK HE 48 | 119,50 | 19 | 64,5 | 36,0 | M8 | 63 | 28 | 18,36 | 44 | BG100/112 | BG3 / võll 1:8 | 0,48 |
| HK HE 29 | 134,00 | 23 | 79,0 | 32,0 | M8 | 86 | 38 | 14,17 | 50 | BG132 | BG2 / võll 1:8 | 0,86 |
| HK HE 30 | 134,00 | 23 | 79,0 | 32,0 | M8 | 86 | 38 | 18,36 | 50 | BG132 | BG3 / võll 1:8 | 0,93 |
| HK HE 33 | 174,00 | 27 | 105,0 | 42,0 | M10 | 110 | 42 | 14,17 | 60 | BG160 | BG2 / võll 1:8 | 1,54 |
| HK HE 34 | 174,00 | 27 | 105,0 | 42,0 | M10 | 110 | 42 | 18,36 | 60 | BG160 | BG3 / võll 1:8 | 1,54 |

Ø G: koonuse väiksem läbimõõt