

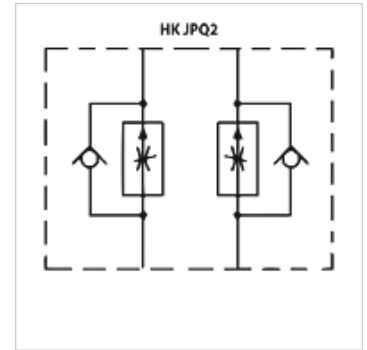
HK JPQ2

Drossel

HANSA FLEX

Omadused

Rakendamine	vaheplaadi ventiil
Töörõhk	max 350 baari
Mahuvool	max 160 l/min
Ühendus	ISO / Cetop 07 NG16



Vihje

Ventiilid tuleb paigaldada kasutuseesmärgi kohaselt.

Kirjeldus

Vaheplaadi ventiil vertikaalse kihtstruktuuri loomiseks ventiilide ISO/Cetop 07 NG16 abil

Tellimisinfo

Tellida on võimalik ka muid vaheplaadi ventiile.

Artikkel

Märgistus	toimib kanalis	Rakendamine	Plaadi kõrgus (mm)	Kaal (kg)
HK JPQ 212	A + B	Äravoolu reguleerimine	60	4,6
HK JPQ 213	A	Äravoolu reguleerimine	60	4,6
HK JPQ 214	B	Äravoolu reguleerimine	60	4,6
HK JPQ 222	A + B	Pealevoolu reguleerimine	60	4,6
HK JPQ 223	A	Pealevoolu reguleerimine	60	4,6
HK JPQ 224	B	Pealevoolu reguleerimine	60	4,6