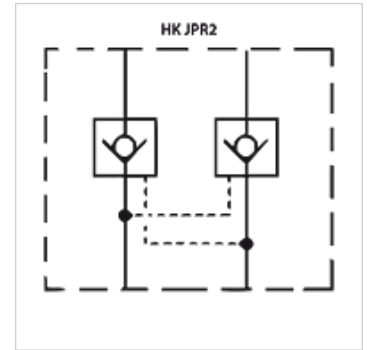


Omadused

Rakendamine	vaheplaadi ventiil
Töö rõhk	max 350 baari
Mahuvool	max 160 l/min
Ühendus	ISO / Cetop 07 NG16



Kirjeldus

Vaheplaadi ventiil vertikaalse kihtstruktuuri loomiseks ventiilide ISO/Cetop 07 NG16 abil

Tellimisinfo

Tellida on võimalik ka muid vaheplaadi ventiile.

Artikkel

Märgistus	toimib kanalis	Rakendamine	Plaadi kõrgus (mm)	Kaal (kg)
HK JPR 212	A + B	lahtilukustamatu käivitussuhe 1: 13,6	60	4,4
HK JPR 213	A	lahtilukustamatu käivitussuhe 1: 13,6	60	4,4
HK JPR 214	B	lahtilukustamatu käivitussuhe 1: 13,6	60	4,4