

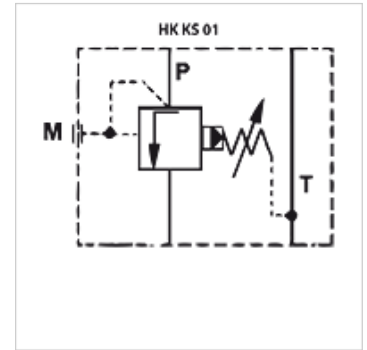
HK KS 01

Surve lisamise ventiil

HANSA FLEX

Omadused

Rakendamine	vaheplaadi ventiil eeljuhitud
Töö rõhk	max 350 baari
Mahuvool	max 80 l/min
Ühendus	ISO / Cetop 05 NG10



Vihje

Ventiilid tuleb paigaldada kasutuseesmärgi kohaselt.

Kirjeldus

Vaheplaadi ventiil vertikaalse kihtstruktuuri loomiseks ventiilide ISO / Cetop 05 NG10 abil

Tellimisinfo

Tellida on võimalik ka muid vaheplaadi ventile.

Artikkel

Märgistus	toimib kanalis	Surveala min. (bar)	Surveala max. (bar)	Plaadi kõrgus (mm)	Kaal (kg)
HK KS 011 210	P	8	210	50	3,0