

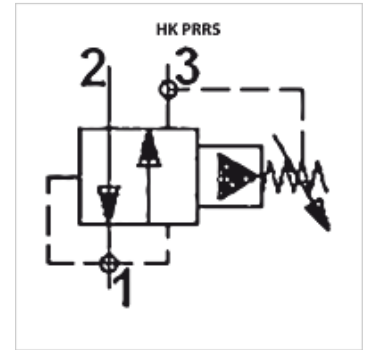
HK PRRS

3-käiguline reduktsioonklapp, PRRS

HANSA FLEX

Omadused

| | |
|-------------|---------------|
| Rakendamine | eeljuhitud |
| Töörõhk | max 350 baari |



Vihje

Ventiilid tuleb paigaldada kasutuseesmärgi kohaselt

Pingutusmoment alumiiniumkorpusega ventiili suuruse 10 jaoks: 47–54 Nm

Pingutusmoment teraskorpusega ventiili suuruse 10 jaoks: 74–81 Nm

Kirjeldus

Seadistamine seadistuskruvi abil

Artikkel

| Märgistus | Seadistusvahemik min. (bar) | Seadistusvahemik max. (bar) | Surve max. (bar) | Mahuvool max. (L/min) | sissekeeratav korpus | Sisekeere | Kaal (kg) |
|-------------------|-----------------------------|-----------------------------|------------------|-----------------------|----------------------|------------------------|-----------|
| HK PRRS 10 NS0 06 | 5 | 40 | 350 | 46,0 | HK GEH 38 C1030 | SAE 10/2 7/8"-14UNF-2B | 0,2 |
| HK PRRS 10 NS0 15 | 5 | 100 | 350 | 46,0 | HK GEH 38 C1030 | SAE 10/2 7/8"-14UNF-2B | 0,2 |
| HK PRRS 10 NS0 30 | 5 | 210 | 350 | 46,0 | HK GEH 38 C1030 | SAE 10/2 7/8"-14UNF-2B | 0,2 |

Lisatarvikud

| | |
|---------------|---|
| HK GEH 30 AL | Ventiili korpus keerdventiilile SAE 3-käiguline alumiiniumist |
| HK GEH 30 GGG | Ventiili korpus keerdventiilile SAE 3-käiguline GGG40 |