

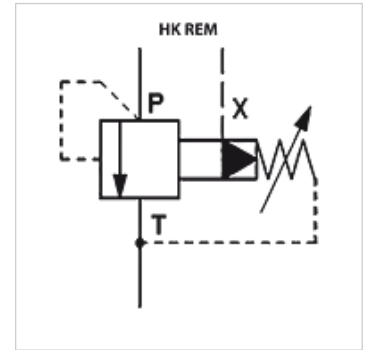
# HK REM

Kaitseklapp SAE ühendusega

**HANSA FLEX**

## Omadused

<b>Rakendamine</b>	SAE äärikühendus (nt otse pumpadele paigaldamiseks)
<b>Komplektis</b>	koos SAE-flantsi ja kruvidega M10
<b>Töörõhk</b>	max 350 baari



## Kirjeldus

Eeljuhitav kaitseklapp summutuskolviga magnetreduktiooniklapiga versioon pumba rõhuta ringluseks (vt HK REM 24)  
Max mahuvool on 600 l/min  
Mineraalhüdroöli või sarnaste omadustega sünteetiliste vedelike tarbeks

## Artikkel

Märgistus	Ühendus	Surveala min. (bar)	Surveala max. (bar)	Mahuvool max. (L/min)	Kaal (kg)
HK REM 3 350	SAE äärik 3/4"	8	350	200,0	6,6
HK REM 4 210	SAE äärik 1"	7	210	400,0	6,8
HK REM 5 210	SAE äärik 1,1/4"	7	210	600,0	8,2