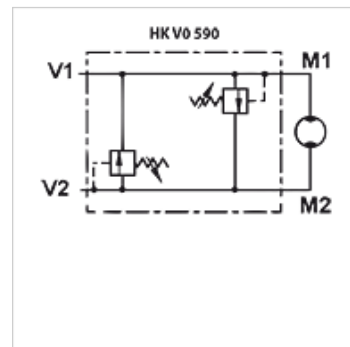


HK V0 590

Löökventiil

Omadused

Rakendamine	otse flantsiga kinnitav O-rõngastihend
Materjal	Korpus: tsingitud teras Terasest sisedetailid
Töörõhk	maks 300 baari
Kasutamine	For hydraulic planetary motors



Vihje

Ventiilid tuleb paigaldada kasutuseesmärgi kohaselt.

Tellimisinfo

Lisatarvikutena on saadaval vedrud teiste paigalduskohtade jaoks

Artikkel

Märgistus	Läbivool max. (L/min)	Mootorile	Ühendus	Seadistusvahemik min. (bar)	Seadistusvahemik max. (bar)	Kaal (kg)
HK V0 590 0500	60	HK EPM, HK EPRM, HK HM BMP HD, HK HM BMR HD	G 1/2" - IG	40	180	0,80
HK V0 590 0490	60	HK EPMS, HK HM BMS	G 1/2" - IG	40	180	1,50
HK V0 590 0505	100	HK EPMT, HK HM BMT	G 3/4" - IG	40	180	1,85

Lisatarvikud

HK VML	Löökventiili vedru
HK M HK V0590	Löökventiili HK V0590 kruvide komplekt