

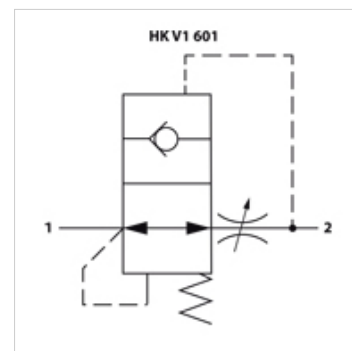
HK V1 601

Ilma korpuseta vooliku murdumiskaitseventiil

HANSA FLEX

Omadused

Materjal	Teras
Töörõhk	maks 300 baari



Vihje

Tähelepanu: vooliku murdumiskaitseventiilid tuleb seadistada vastavalt kasutuseesmärgile!

Määratud väärtus „S” peab käsilülitusega ventiilide puhul vastama 1,5-kordsele ja elektrilülitusega ventiilide puhul 2-kordsele nõutud mahuvoolule

!

Jälgige ka mahuvoolu teisenemist kahepoolse toimega silindrite puhul!

Artikkel

Märgistus	A	B (mm)	C (mm)	D (mm)	E (mm)	Q max. (L/min)	Tõmbemoment (N-m)	Kaal (kg)
HK V1 601 0400	G 1/4"	8,0	2,5	8,0	5,0	25	15,0	0,01
HK V1 601 0600	G 3/8"	10,5	3,5	10,5	5,0	50	20,0	0,02
HK V1 601 0800	G 1/2"	13,0	4,5	12,5	5,0	80	40,0	0,02
HK V1 601 1200	G 3/4"	18,0	6,0	16,0	7,0	140	80,0	0,05

Lisatarvikud

HK RV063	Vooliku murdumiskaitseventiili korpus
HK LBS TOOL	Tööriist vooliku murdumiskaitse jaoks