

HK V2 190

Langetus-pidurdusventiil V2190

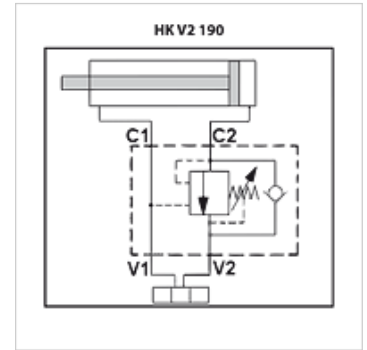
HANSA FLEX

Omadused

Rakendamine ühepoolse toimega

Materjal Korpus: tsingitud teras
Teraset sisetailid

Töörõhk max 350 baari



Vihje

Selle varbkolbsilindriga ventiili kasutamise korral tuleb V1-voolikusse paigaldada veel täiendav surveventiil, mis tuleb sobitada silindrile rakenduva survega. See surveventiil peab surve paaki ümber suunama.

Need langetus-pidurdusventiilid tuleb paigaldada kasutuseesmärgi kohaselt

Artikkel

Märgistus	Keere	Q max. (L/min)	Pealevoolutugevus	H (mm)	L (mm)	L1 (mm)	L2 (mm)	L3 (mm)	S (mm)	Kaal (kg)
HK V2 190 A600	G 3/8"	40	1:4	60	100	148	30	60	30	1,21
HK V2 190 A800	G 1/2"	60	1:4	60	100	148	35	65	30	1,15