

HK V2 572

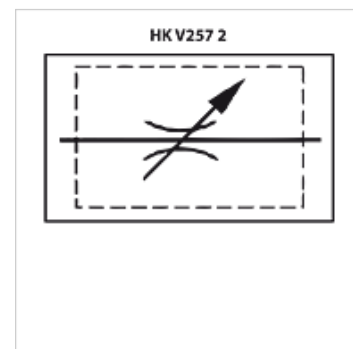
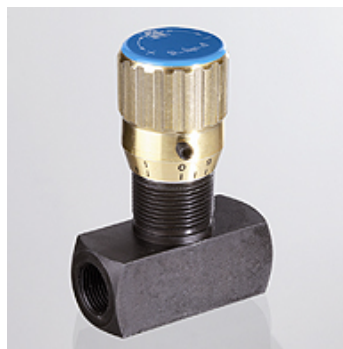
Drosselventiil

HANSA FLEX

Omadused

Rakendamine Terasmudel täpsus-ventiilspindliga suitable for control panel installation

Töörõhk kuni 400 baari



Vihje

Ventiilid tuleb paigaldada kasutuseesmärgi kohaselt.

Kirjeldus

Täpne mahuvoolu reguleerimine või mõlemas suunas voolu tõkestamine

Ilma lekketa metallühend, lineaarne ava ristlõige

Täpne piiramine suures läbivoolualas

Seadistuse reguleerimine toimub kümnendsüsteemskaalas 0–9 reguleerimisnupu alaosas ning võrdluskaalal A-st C-ni ja 0–4 ventiilivarre juures täpsemate korratavate seadistuste jaoks

Reguleerimisnupu sisekuuskantkrugi kasutatakse lukustuskruvina

Lülitustahvli monteerimiseks on võimalik tellida täiendav vastumutter

Artikkel

Märgistus	Läbivool max. (L/min)	Keere	Surve (bar)	A (mm)	B (mm)	C (mm)	D (mm)	Kaal (kg)
HK V2 572-1/8	8	G 1/8"	400	38	64	16	13,5	0,11
HK V2 572-1/4	14	G 1/4"	400	49	78	20	17,0	0,20
HK V2 572-3/8	38	G 3/8"	400	59	93	25	19,5	0,38
HK V2 572-1/2	50	G 1/2"	400	68	107	30	21,0	0,60
HK V2 572-3/4	80	G 3/4"	400	86	132	40	26,5	1,25
HK V2 572-1	190	G 1"	320	105	167	50	35,0	2,55
HK V2 572-1 1/4	200	G 1,1/4"	320	120	172	55	35,0	3,00
HK V2 572-11/2	350	G 1,1/2"	320	134	181	65	35,0	4,22
HK V2 572-2	450	G 2"	320	150	202	75	44,0	7,30

Max läbivoolu väärtused, kui $\Delta p = 20$ baari

Lisatarvikud

HK KM 202 Vastumutter