

# HK V2 575

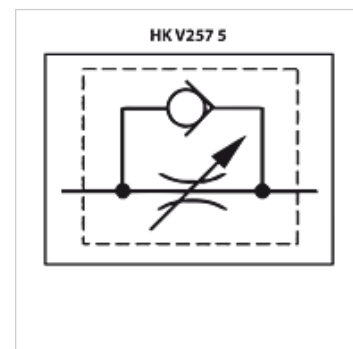
Drossel

**HANSA FLEX**

## Omadused

**Rakendamine** Terasmudel täpsus-ventiilspindliga suitable for control panel installation

**Töörõhk** kuni 400 baari



## Vihje

Ventiilid tuleb paigaldada kasutuseesmärgi kohaselt.

## Kirjeldus

Täpne mahuvoolu reguleerimine või ühes suunas voolu tõkestamine, teises suunas vaba läbivoolu võimaldamine

Ilma lekketa metallühend, lineaarne ava ristlõige

Täpne piiramine suures läbivoolualas

Tagasilöögiklapi avamissurve 0,35 baari

Seadistamine toimub samamoodi nagu drosselventiili puhul

Reguleerimisnupu sisekuuskantkrugi kasutatakse lukustuskruvina

Lülitustahvli monteerimiseks on võimalik tellida täiendav vastumutter

## Artikkel

Märgistus	Läbivool max. (L/min)	Surve (bar)	A (mm)	B (mm)	C (mm)	D (mm)	Keere	Kaal (kg)
HK V2 575-1/8	8	400	50	64	16	13,5	G 1/8"	0,13
HK V2 575-1/4	14	400	66	78	20	17,0	G 1/4"	0,25
HK V2 575-3/8	38	400	79	93	25	19,5	G 3/8"	0,50
HK V2 575-1/2	50	400	95	107	30	21,0	G 1/2"	0,75
HK V2 575-3/4	80	400	115	132	40	26,5	G 3/4"	1,60
HK V2 575-1	190	320	139	167	50	35,0	G 1"	3,05
HK V2 575-11/4	200	320	157	172	55	35,0	G 1,1/4"	3,75
HK V2 575-11/2	350	320	190	181	65	35,0	G 1,1/2"	5,76
HK V2 575-2	450	320	228	202	75	44,0	G 2"	10,00

Max läbivoolu väärtused, kui  $\Delta p = 20$  baari

## Lisatarvikud

HK KM 202 Vastumutter