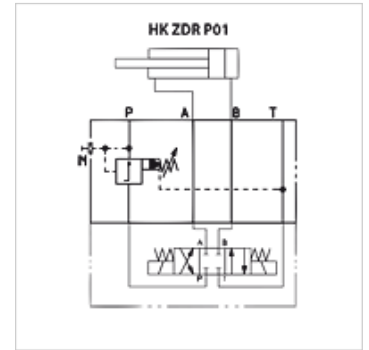


HK ZDR 01

Survevähendusventiil

Omadused

Rakendamine	vaheplaadi ventiil
Töörõhk	max 350 baari
Mahuvool	max 80 l/min
Ühendus	ISO / Cetop 03 NG6



Vihje

Ventiilid tuleb paigaldada kasutuseesmärgi kohaselt.

Kirjeldus

Vaheplaadi ventiil vertikaalse kihtstruktuuri loomiseks ventiilide ISO / Cetop 03 NG6 abil

Tellimisinfo

Tellida on võimalik ka muid vaheplaadi ventile.

Artikkel

Märgistus	toimib kanalis	Surveala min. (bar)	Surveala max. (bar)	Rakendamine	Plaadi kõrgus (mm)	Kaal (kg)
HK ZDR P01 1 S0 D1	P	7	70	Eeljuhitud	40	1,4
HK ZDR P01 5 S0 D1	P	7	350	Eeljuhitud	40	1,4
HK ZDR AR01 1 S0 D1	A	7	70	Eeljuhitud, tagasilöögiklapiga	40	1,4
HK ZDR AR01 5 S0 D1	A	7	315	Eeljuhitud, tagasilöögiklapiga	40	1,4
HK ZDR BR01 1 S0 D1	B	7	70	Eeljuhitud, tagasilöögiklapiga	40	1,4
HK ZDR BR01 5 S0 D1	B	7	315	Eeljuhitud, tagasilöögiklapiga	40	1,4