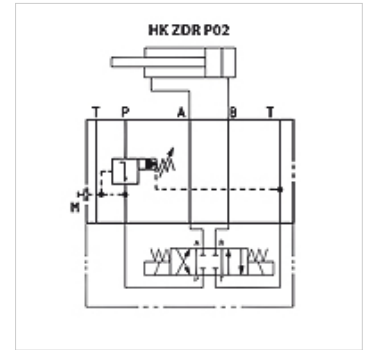


Omadused

| | |
|-------------|---------------------|
| Rakendamine | vaheplaadi ventiil |
| Töö rõhk | max 350 baari |
| Mahuvool | max 120 l/min |
| Ühendus | ISO / Cetop 05 NG10 |



Vihje

Ventiilid tuleb paigaldada kasutuseesmärgi kohaselt.

Kirjeldus

Vaheplaadi ventiil vertikaalse kihtstruktuuri loomiseks ventiilide ISO / Cetop 05 NG10 abil

Tellimisinfo

Tellida on võimalik ka muid vaheplaadi ventiile.

Artikkel

| Märgistus | toimib kanalis | Surveala min. (bar) | Surveala max. (bar) | Rakendamine | Plaadi kõrgus (mm) | Kaal (kg) |
|---------------------|----------------|------------------------|------------------------|--------------------------------|-----------------------|--------------|
| HK ZDR P02 1 S0 D1 | P | 7 | 70 | Eeljuhitud | 50 | 2,8 |
| HK ZDR P02 5 S0 D1 | P | 7 | 350 | Eeljuhitud | 50 | 2,8 |
| HK ZDR AR02 1 S0 D1 | A | 7 | 70 | Eeljuhitud, tagasilöögiklapiga | 50 | 2,8 |
| HK ZDR AR02 5 S0 D1 | A | 7 | 315 | Eeljuhitud, tagasilöögiklapiga | 50 | 2,8 |
| HK ZDR BR02 1 S0 D1 | B | 7 | 70 | Eeljuhitud, tagasilöögiklapiga | 50 | 2,8 |
| HK ZDR BR02 5 S0 D1 | B | 7 | 315 | Eeljuhitud, tagasilöögiklapiga | 50 | 2,8 |