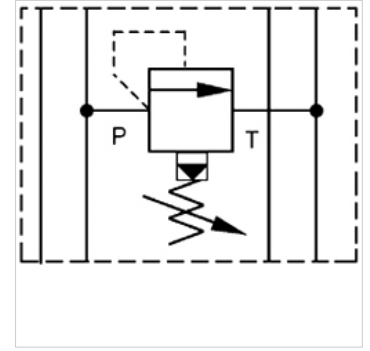


HK ZP 25 DB

Surve piiramise ventiil

Omadused

Rakendamine	vaheplaadi ventiil eeljuhitud
Töö rõhk	max 350 baari
Mahuvool	max 230 l/min
Ühendus	ISO / Cetop 08 NG25



Vihje

Ventiilid tuleb paigaldada kasutuseesmärgi kohaselt

Kirjeldus

Vaheplaadi ventiil vertikaalse kihtstruktuuri loomiseks ventiilide ISO/Cetop 08 NG25 abil

Tellimisinfo

Tellida on võimalik ka muid vaheplaadi ventile.

Artikkel

Märgistus	toimib kanalis	Surveala min. (bar)	Surveala max. (bar)	Plaadi kõrgus (mm)	Kaal (kg)
HK ZP 25 DB 12 P 15	P	7	105	50	11,5
HK ZP 25 DB 12 P 50	P	35	350	50	11,5
HK ZP 25 DB 12 A 15	A	7	105	50	11,5
HK ZP 25 DB 12 A 50	A	35	350	50	11,5