

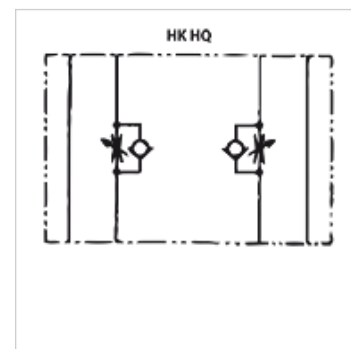
HK ZRD 01

Drossel

HANSA FLEX

Omadused

Rakendamine	vaheplaadi ventiil
Töö rõhk	max 350 baari
Mahuvool	max 80 l/min
Ühendus	ISO / Cetop 03 NG6



Vihje

Ventiilid tuleb paigaldada kasutuseesmärgi kohaselt.

Kirjeldus

Vaheplaadi ventiil vertikaalse kihtstruktuuri loomiseks ventiilide ISO / Cetop 03 NG6 abil

Tellimisinfo

Tellida on võimalik ka muid vaheplaadi ventiile.

Artikkel

Märgistus	toimib kanalis	Rakendamine	Plaadi kõrgus (mm)	Kaal (kg)
HK ZRD ABA01 S0 D1	A + B	Äravoolu reguleerimine	40	1,4
HK ZRD AA01 S0 D1	A	Äravoolu reguleerimine	40	1,4
HK ZRD BA01 S0 D1	B	Äravoolu reguleerimine	40	1,4
HK ZRD ABZ01 S0 D1	A + B	Pealevoolu reguleerimine	40	1,4
HK ZRD AZ01 S0 D1	A	Pealevoolu reguleerimine	40	1,4
HK ZRD BZ01 S0 D1	B	Pealevoolu reguleerimine	40	1,4