

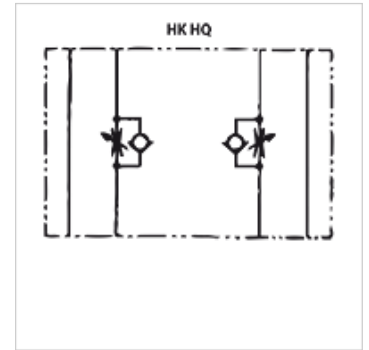
# HK ZRD 02

Drossel

**HANSA FLEX**

## Omadused

Rakendamine	vaheplaadi ventiil
Töö rõhk	max 315 baari
Mahuvool	max 160 l/min
Ühendus	ISO / Cetop 05 NG10



## Vihje

Ventiilid tuleb paigaldada kasutuseesmärgi kohaselt.

## Kirjeldus

Vaheplaadi ventiil vertikaalse kihtstruktuuri loomiseks ventiilide ISO / Cetop 05 NG10 abil

## Tellimisinfo

Tellida on võimalik ka muid vaheplaadi ventiile.

## Artikkel

Märgistus	toimib kanalis	Rakendamine	Plaadi kõrgus (mm)	Kaal (kg)
HK ZRD ABA02 S0 D1	A + B	Äravoolu reguleerimine	50	2,8
HK ZRD AA02 S0 D1	A	Äravoolu reguleerimine	50	2,8
HK ZRD BA02 S0 D1	B	Äravoolu reguleerimine	50	2,8
HK ZRD ABZ02 S0 D1	A + B	Pealevoolu reguleerimine	50	2,8
HK ZRD AZ02 S0 D1	A	Pealevoolu reguleerimine	50	2,8
HK ZRD BZ02 S0 D1	B	Pealevoolu reguleerimine	50	2,8