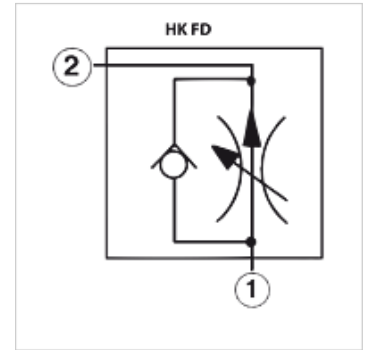


HK FD

2-käiguline voolu reguleerimise ventiil FD

Omadused

Rakendamine	tagasilöögiklapiga vaba tagasijooksu jaoks (eelpinge 0,7 baari) rõhutustatud ventiiispindel kergeks reguleerimiseks
Töörõhk	max 350 baari



Artikkel

Märgistus	Mahuvool min. (L/min)	Mahuvool max. (L/min)	A (mm)	B (mm)	sissekeeratav korpus	Sisekeere SW (mm)	Tõmbemoment (N-m)	Kaal (kg)	
HK FD BA LCN	0,4	4,0	52,0	35,0	HK GAU / HK GAUS / HK GAV / HK GBA / HK GBY	T-13A	22	50,0	0,5
HK FD BA LBN	0,4	8,0	52,0	35,0	HK GAU / HK GAUS / HK GAV / HK GBA / HK GBY	T-13A	22	50,0	0,5
HK FD BA LAN	0,4	23,0	52,0	35,0	HK GAU / HK GAUS / HK GAV / HK GBA / HK GBY	T-13A	22	50,0	0,5
HK FD CB LBN	1,0	11,5	62,0	41,0	HK DAV / HK DAVS	T-5A	28	65,0	0,5
HK FD CB LWN	1,0	30,0	62,0	41,0	HK DAV / HK DAVS	T-5A	28	65,0	0,5
HK FD CB LAN	1,0	45,0	62,0	41,0	HK DAV / HK DAVS	T-5A	28	65,0	0,5

Lisatarvikud

HK GEH DA	Ventiili korpus kassetventiilile T-5A
HK GEH GA	Ventiili korpus kassetventiilile T-13A
HK GEH GBA	Vaheplaadi ventiili korpus kassetventiilile T-13A
HK GEH GBY	Vaheplaadi ventiili korpus kassetventiilile T-13A
HK HR SUN	Käsiratas kassetventiilile SUN