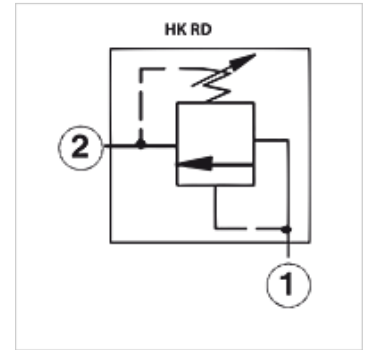


### Omadused

|             |               |
|-------------|---------------|
| Rakendamine | otsejuhitud   |
| Töörõhk     | max 350 baari |



### Vihje

Ventiilid tuleb paigaldada kasutuseesmärgi kohaselt

### Kirjeldus

nur einstellbar, wenn Druck an Anschluss 1 < 50bar  
 Ühendust 2 saab rakendada maksimaalse rõhuga  
 Reageerimisaeg ca 2 ms

### Artikkel

| Märgistus    | Seadistusvahemik min. (bar) | Seadistusvahemik max. (bar) | Qmax (L/min) | A (mm) | B (mm) | sissekeeratav korpus                | Sisekeere | SW (mm) | Tõmbemoment (N-m) | Kaal (kg) |
|--------------|-----------------------------|-----------------------------|--------------|--------|--------|-------------------------------------|-----------|---------|-------------------|-----------|
| HK RD DA LAN | 35                          | 210                         | 95           | 61,0   | 40,0   | HK FAU / HK FAUS                    | T-10A     | 22      | 50,0              | 0,5       |
| HK RD DA LWN | 55                          | 315                         | 95           | 61,0   | 40,0   | HK FAU / HK FAUS                    | T-10A     | 22      | 50,0              | 0,5       |
| HK RD FA LAN | 35                          | 210                         | 200          | 64,0   | 48,0   | HK CAV / HK CAVS / HK CAW / HK CAWS | T-3A      | 28      | 65,0              | 0,5       |
| HK RD FA LWN | 55                          | 315                         | 200          | 64,0   | 48,0   | HK CAV / HK CAVS / HK CAW / HK CAWS | T-3A      | 28      | 65,0              | 0,5       |

### Lisatarvikud

|           |  |
|-----------|--|
| HK GEH CA | Ventiili korpus kassetventiilile T-3A  |
| HK GEH FA | Ventiili korpus kassetventiilile T-10A |
| HK HR SUN | Käsiratas kassetventiilile SUN         |