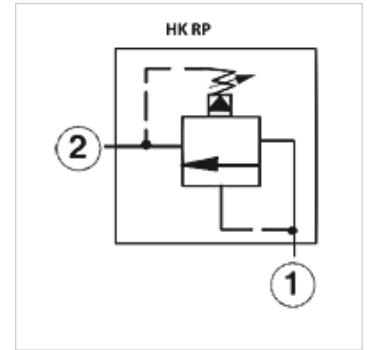


Omadused

Rakendamine	eeljuhitud
Töörõhk	max 350 baari



Vihje

Ventiilid tuleb paigaldada kasutuseesmärgi kohaselt

Kirjeldus

nur einstellbar, wenn Druck an Anschluss 1 < 50bar
Ühendust 2 saab rakendada maksimaalse rõhuga
Reageerimisaeg ca 10 ms

Artikkel

Märgistus	Seadistusvahemik min. (bar)	Seadistusvahemik max. (bar)	Qmax (L/min)	A (mm)	B (mm)	sissekeeratav korpus	Sisekeere	SW (mm)	Tõmbemoment (N-m)	Kaal (kg)
HK RP EC LAN	7	210	95	51,0	40,0	HK FAU / HK FAUS	T-10A	22	50,0	0,5
HK RP EC LWN	10	315	95	51,0	40,0	HK FAU / HK FAUS	T-10A	22	50,0	0,5
HK RP GC LAN	7	210	200	54,0	48,0	HK CAV / HK CAVS / HK CAW / HK CAWS	T-3A	28	65,0	0,5
HK RP GC LWN	10	315	200	54,0	48,0	HK CAV / HK CAVS / HK CAW / HK CAWS	T-3A	28	65,0	0,5

Lisatarvikud

HK GEH CA	Ventiili korpus kassetventiilile T-3A
HK GEH FA	Ventiili korpus kassetventiilile T-10A
HK HR SUN	Käsiratas kassetventiilile SUN