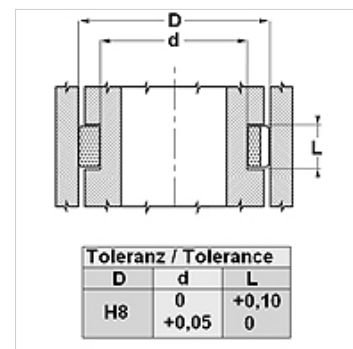
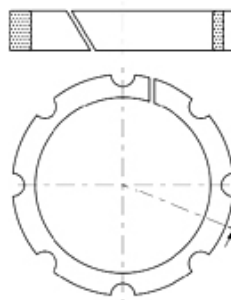


## Omadused

Libisemiskiirus max.	5,0 m/s
Pindade pressimine	20 °C korral 15 N/mm <sup>2</sup> ; 100 °C korral 10 N/mm <sup>3</sup>
Temperatuur min.	-30 °C
Temperatuur max.	110 °C
Vahendid	Mineraalõlid Vesiemulsioonid
Montaaž	asetage soone sisse
Materjal	atsetaalvaik + klaaskiud



## Vihje

Põikjõu arvutamine;  $F = p \times D \times L \times n$

F= suurim põikjõud (N)

p= suurim pindadele avalduv surve (N/mm<sup>2</sup>)

D x L= projitseeritud pind (mm<sup>2</sup>)

n= rõngaste arv

## Kirjeldus

lihtsa paigaldussoonega ja paigaldusega

Suur kandevõime varbkolbsilindri jaoks.

Tähelepanu, ei saa kasutada piirikuna

## Artikkel

Märgistus	D (mm)	d (mm)	L (mm)
WP 25	25	15	10,0
WP 30	30	20	13,0
WP 35	35	25	13,0
WP 40	40	30	13,0
WP 45	45	35	13,0
WP 55	55	45	16,0
WP 60	60	45	16,0
WP 65	65	55	16,0
WP 75	75	65	16,0
WP 85	85	75	16,0