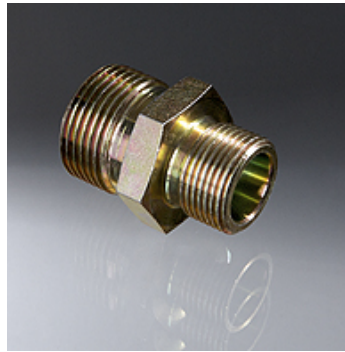


# XV G

## Topelt koonusnippel

### Omadused

Rakendusvaldkond	ehituses, kaevanduses ja tunneliehituses
Ühendus 1	BSP-väliskeere, silindriline
Ühendus 2	BSP-väliskeere, silindriline
Vahendid	Suruõhk, vesi
Materjal	Teras



### Kirjeldus

sobib koonushülsi ühendustele

### Artikkel

Märgistus	G1	G2	Pikkus (mm)	Koonus	SW (mm)	Töörõhk bar
<b>XV 1-3/4</b>	G 1" -11	G 3/4" -14	51	1:3 / 1:4	36	PN 25

G1, G2 = keere ühendustele 1 või 2 – SW = võtme suurus