

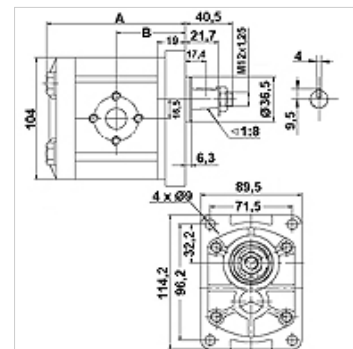
HK CBTF

Hammasrataspump suurusega 2 CBTF

HANSA FLEX

Omadused

Rakendamine	Economy variant Eesmine äärik ja otsakate valuterasest
Auk survepoolele	30 / M6
Auk imipoolele	30 / M6 kuni 8,00 VFU ccm 40 / M8 alates 10,00 VFU ccm
Materjal	Korpus: Alumiinium Eesmine äärik, otsakate Valuteras



Kirjeldus

Euroopa standardpump – augumuster 96,2 x 71,5 – Ø 36,5 – koonus 1:8 – flantsühendus

Artikkel

Märgistus	VFU (cc)	p1 max. (bar)	p2 max. (bar)	p3 max. (bar)	A (mm)	B (mm)	Pöördesuund	Pöördearv min. (rpm)	Pöördearv max. (rpm)	Kaal (kg)
HK CBTF 304 F1Z 0A	4	200	230	250	99	45	paremale pöörlev	600	3000	3,3
HK CBTF 304 F1Z LA	4	200	230	250	99	45	vasakule pöörlev	600	3000	3,3
HK CBTF 306 F1Z 0A	6	200	230	250	101	46	paremale pöörlev	600	3000	3,4
HK CBTF 306 F1Z LA	6	200	230	250	101	46	vasakule pöörlev	600	3000	3,4
HK CBTF 308 F1Z 0A	8	200	230	250	104	48	paremale pöörlev	600	3000	3,5
HK CBTF 308 F1Z LA	8	200	230	250	104	48	vasakule pöörlev	600	3000	3,5
HK CBTF 310 F1Z 0A	10	200	230	250	107	49	paremale pöörlev	600	3000	3,6
HK CBTF 310 F1Z LA	10	200	230	250	107	49	vasakule pöörlev	600	3000	3,6
HK CBTF 314 F1Z 0A	14	200	230	250	113	52	paremale pöörlev	600	3000	3,8
HK CBTF 314 F1Z LA	14	200	230	250	113	52	vasakule pöörlev	600	3000	3,8
HK CBTF 316 F1Z 0A	16	200	230	250	117	54	paremale pöörlev	600	3000	3,9
HK CBTF 316 F1Z LA	16	200	230	250	117	54	vasakule pöörlev	600	3000	3,9
HK CBTF 320 F1Z 0A	20	200	230	250	123	57	paremale pöörlev	600	3000	4,0
HK CBTF 320 F1Z LA	20	200	230	250	123	57	vasakule pöörlev	600	3000	4,0
HK CBTF 325 F1Z 0A	25	200	230	250	131	61	paremale pöörlev	600	3000	4,0
HK CBTF 325 F1Z LA	25	200	230	250	131	61	vasakule pöörlev	600	3000	4,0

VFU = edastusmaht pöörde kohta – p1 = püsirõhk – p2 = tööõhk – p3 = maksimumrõhk

Lisatarvikud

WDA	Pumbakinnitus (3 auguga), nurk 90°
WDS	Pumbakinnitus (3 auguga), nurk 90°
F	Pumbakinnitus (4 auguga)
FE	Pumbakinnitus (4 auguga)

Täiendavad elemendid

HK MPK	Mootori-pumbakombinatsioonide valikutabel hammasrataspumpade jaoks
---------------	--