

# SRS TS

Kandesiin, üksiktoru, topelttoruklambrile

**HANSA FLEX**

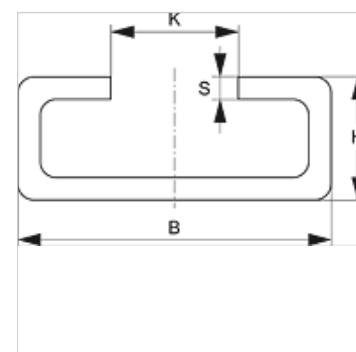
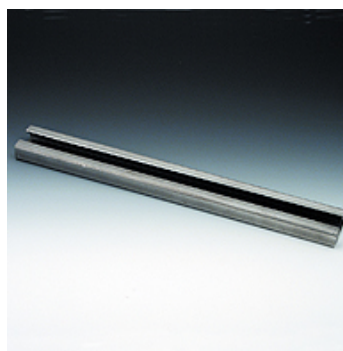
## Omadused

**Tüüp** üksik- ja topelttoruklambritele

**Ehitusseeria** Kerge

**Tavaline** DIN 3015-1

**Materjal** Teras (toorik)



## Kirjeldus

kõigile klemmi suurustele kerges ehitusseerias ja topelttoruklemmide.

## Artikkel

Märgistus	B (mm)	H (mm)	K (mm)	Pikkus (m)	S (mm)
SRS TS 11-1	28,0	11	11,4	1,00	2,0
SRS TS 11-2	28,0	11	11,4	2,00	2,0
SRS TS 14-1	28,0	14	11,4	1,00	2,0
SRS TS 14-2	28,0	14	11,4	2,00	2,0
SRS TS 14-3	28,0	14	11,4	3,00	2,0
SRS TS 30-1	28,0	30	11,4	1,00	2,0
SRS TS 30-2	28,0	30	11,4	2,00	2,0

## Toote variandid

**SRS TS V4** Kandesiin, üksiktoru, topelttoruklambrile, Roostevaba teras 1.4571

**SRS TS VZ** Kandesiin, üksiktoru, topelttoruklambrile, galvaniseeritud

## on järgnevate toodete täiendav element

**B** B-grupi koostamine

**A 1-6** Grupi A 1-6 koostamine

**A 0** Grupi A 0 koostamine