

# SRS 0 SM

Kandesiini mutter, üksiktoruklamber

**HANSA FLEX**

## Omadused

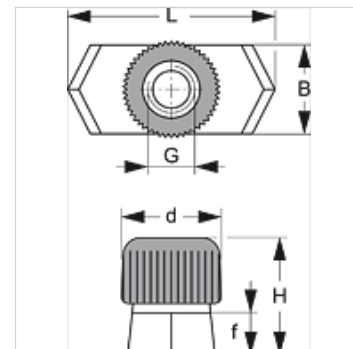
**Tüüp** üksik- ja topelttoruklambritele

**Ehitusseeria** Kerge

**Tavaline** DIN 3015-1

**Materjal** Teras ja kumm

**Pinnatöötlus** galvaniseeritud



## Kirjeldus

kõigile klemmi suurustele kerge ehitusseerias ja topelttoruklemmi puhul klemmi suurusele 1.

## Artikkel

Märgistus	Klambri suurus	B (mm)	e1 (mm)	f (mm)	G	H (mm)	L (mm)
SRS SM	0 - 6	10,4	12	5	M 6	14,5	25,4

## Toote variandid

**SRS SM V4** Kandesiini mutter, Roostevaba teras 1.4571

## on järgnevate toodete täiendav element

**A 1-6** Grupi A 1-6 koostamine

**A 0** Grupi A 0 koostamine