

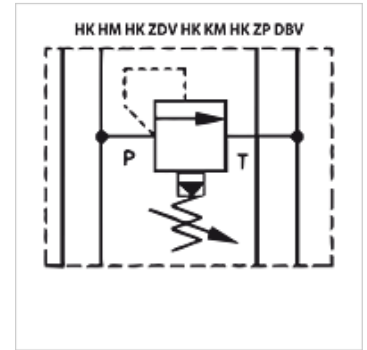
HK HM 01

Surve piiramise ventiil

HANSA FLEX

Omadused

Rakendamine	vaheplaadi ventiil eeljuhitud
Töörõhk	max 350 baari
Mahuvool	max 50 l/min
Ühendus	ISO / Cetop 03 NG6



Vihje

Ventiilid tuleb paigaldada kasutuseesmärgi kohaselt.

Kirjeldus

Vaheplaadi ventiil vertikaalse kihstruktuuri loomiseks ventiilide ISO / Cetop 03 NG6 abil

Tellimisinfo

Tellida on võimalik ka muid vaheplaadi ventiile.

Artikkel

Märgistus	toimib kanalis	Surveala min. (bar)	Surveala max. (bar)	Plaadi kõrgus (mm)	Kaal (kg)
HK HM 011 100	P	5	100	40	1,4
HK HM 011 210	P	5	210	40	1,4
HK HM 011 350	P	5	350	40	1,4
HK HM 012 100	A + B	5	100	40	1,4
HK HM 012 210	A + B	5	210	40	1,4
HK HM 012 350	A + B	5	350	40	1,4
HK HM 013 100	A	5	100	40	1,4
HK HM 013 210	A	5	210	40	1,4
HK HM 013 350	A	5	350	40	1,4
HK HM 014 100	B	5	100	40	1,4
HK HM 014 210	B	5	210	40	1,4
HK HM 014 350	B	5	350	40	1,4