

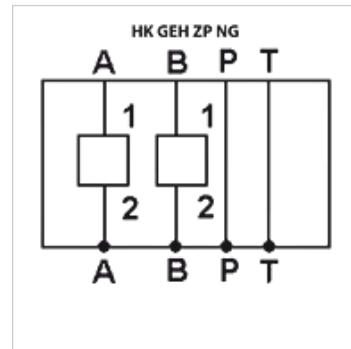
HK GEH ZP NG

Vaheplaadi NG6/10 ventiili korpus 2-suunalisele terasest kassetile
SAE

HANSA FLEX

Omadused

Tihenditüüp	O-rõngastihend
Rakendamine	mõjub kanalites A + B kassetiava valikuline sulgemiskork pimekorgiga (*)
Materjal	Teras
Töörõhk	max 350 baari



Vihje

(*) sobivad pimekorgid

SAE08/2 jaoks: ÜHENDUS O 08

SAE10/2 jaoks: ÜHENDUS O 10

SAE12/2 jaoks: ÜHENDUS O 12

Artikkel

Märgistus	Ühendus	C (mm)	D (mm)	E (mm)	F (mm)	G (mm)	Ventiilitüübile	Kaal (kg)
HK ZP NG6 C08 AB	Cetop 03 NG 6	45	50	25	100	45	HKEMDV08 - SAE8/2 3/4-16UNF-2B	1,3
HK ZP NG6 C10 AB	Cetop 03 NG 6	45	50	25	100	45	HKEMDV10 - SAE10/2 7/8-14UNF-2B	1,2
HK ZP NG10 C12 AB	Cetop 05 NG 10	75	50	31	160	52	HKEMDV12 - SAE12/2 1.1/16-12UNF-2B	2,1

Lisatarvikud

VERSCHLUSS O Kinnitusliitmik