

K 42-06

Sissekeeratav ühendus

HANSA FLEX

Omadused

Ühendus 1 + 2 M-keere välis, silindriline

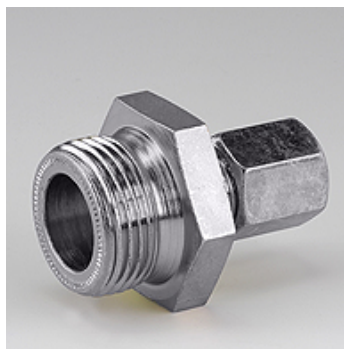
Tihenditüüp 1 + 2 24° sisekoonus

Ehitustüüp Sirge

Komplektis umbmutri ja löikekettaga

Materjal Teras

Pinnatöötlus galvaniseeritud



Artikkel

Märgistus	Ø d2 (mm)	G1	i (mm)	L1 (mm)	SW (mm)	S1
K 42-06	6	M 12 x 1,5	10	34	17	14

Ø d2 = toru välisläbimõõt – SW = võtme suurus