

# HK V6 215

Voolu reguleerimise ventiil

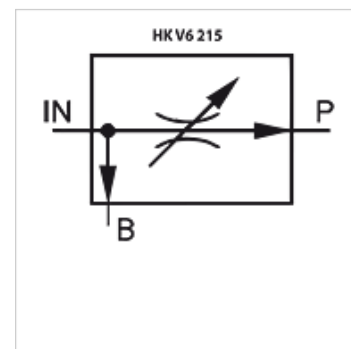
**HANSA FLEX**

## Omadused

**Rakendamine** pressure-compensated

**Materjal** Korpus: valu  
Terasest sisedetailid

**Töörõhk** maks 250 baari



## Vihje

Ventiilid tuleb paigaldada kasutuseesmärgi kohaselt

## Kirjeldus

Nende 3-käiguliste voolu reguleerimise ventiilide puhul hoitakse sisendõlivoolest (IN) sõltumatult eelis-õlivoolu (P) konstantsena.

Jääkölivoolu (B) on võimalik suunata paaki või

mõne kõrvalasetseva seadme kasutusse

Jagamine: maks 75% IN-i mahust P-le, min 5 l/min P-le

## Artikkel

Märgistus	Keeme IN/B	Keere P	Sissekäik max. (L/min)	Laius (mm)	Kõrgus (mm)	Pikkus (mm)	Kaal (kg)
HK V6 215 0320	G 1/2"	G 3/8"	40	65	98	87	1,26
HK V6 215 0322	G 3/4"	G 1/2"	70	80	101	106	1,75