

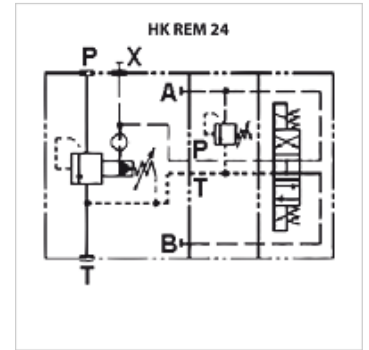
HK REM 24

Kaitseklapp SAE ühendusega ja reduktsiooniklapp

HANSA FLEX

Omadused

Rakendamine	SAE äärikühendus (nt otse pumpadele paigaldamiseks) magnet-reduktsiooniklapp 24 V; reduktsioon, kui magnet on voolu alt väljas
Komplektis	koos SAE-flantsi ja kruvidega M10
Töörõhk	max 350 baari



Vihje

Ventiilid tuleb paigaldada kasutuseesmärgi kohaselt

Kirjeldus

Eeljuhitav kaitseklapp summutuskolviga
2 rõhu reguleerimisvahemikku (samad min/maks väärtused)
Max mahuvool on 600 l/min
Mineraalhüdroõli või sarnaste omadustega sünteetiliste vedelike tarbeks

Artikkel

Märgistus	Ühendus	Surveala min. (bar)	Surveala max. (bar)	Mahuvool max. (L/min)	Kaal (kg)
HK REM 3 20 350 350 24	SAE äärik 3/4"	8	350	200,0	9,2
HK REM 4 20 210 210 24	SAE äärik 1"	7	210	400,0	9,2
HK REM 5 20 210 210 24	SAE äärik 1,1/4"	7	210	600,0	9,2

Lisatarvikud

HK SP DIN 43650 Elektriline pistik magnetpoolile DIN 43650 / ISO 4400