

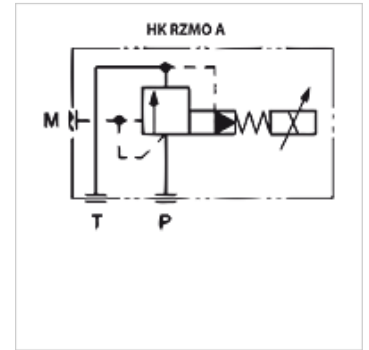
HK RZMO A 030

Proportsionaalne surve piiramise ventiil NG 6

HANSA FLEX

Omadused

| | |
|--------------------|---|
| Rakendamine | Plaatehitusega proportsionaalklapp eeljuhitud |
| Komplektis | pooliga, ilma pistikuta |
| Töörõhk | max 315 baari |
| Mahuvool | max 40 l/min |
| Ühendus | ISO / Cetop 03 NG6 |



Kirjeldus

ilma integreeritud rõhuandurita (kontrollimiseks on vajalik elektrooniline kaart, tüüp HK EMB AS)

täielikult kapseldatud magnetpoolid

Reageerimisaeg < 60 ms

Hüsterees < 1,5%

Artikkel

| Märgistus | toimib kanalis | Surveala min. (bar) | Surveala max. (bar) | Mahuvool min. (L/min) | Mahuvool max. (L/min) | Kaal (kg) |
|-------------------|----------------|------------------------|------------------------|--------------------------|--------------------------|--------------|
| HK RZMO A 030 315 | P | 6 | 315 | 2,5 | 40,0 | 2,8 |

Lisatarvikud

| | |
|-----------------|---|
| HK EBM AS | Digitaalne proportsionaalvõimendi |
| HK SP DIN 43650 | Elektriline pistik magnetpoolile DIN 43650 / ISO 4400 |
| HK M HK DH | Screw set for NG 6 valves type HK DH / DG4V3 |