

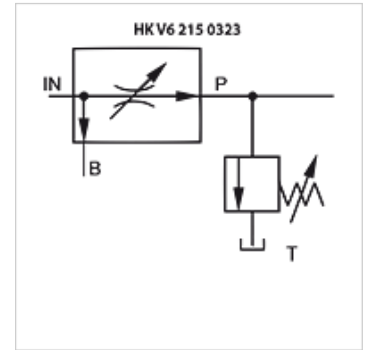
HK V6 215 DBV

Flow control valve with secondary pressure relief

HANSA FLEX

Omadused

Rakendamine	pressure-compensated täiendava teisese surveventiiliga
Materjal	Korpus: valu Terasest sisedetailid
Töörõhk	maks 250 baari



Vihje

Ventiilid tuleb paigaldada kasutuseesmärgi kohaselt

Kirjeldus

Nende 3-käiguliste voolu reguleerimise ventiilide puhul hoitakse sisendõlivoolest (IN) sõltumatult eelis-õlivoolu (P) konstantsena.

Jääkölivoolu (B) on võimalik suunata paaki või

mõne kõrvalasetseva seadme kasutusse

Jagamine: maks 75% IN-i mahust P-le, min 5 l/min P-le

Artikkel

Märgistus	Keeme IN/B	Keere P	Sissekäik max. (L/min)	Laius (mm)	Kõrgus (mm)	Pikkus (mm)	Kaal (kg)
HK V6 215 0321	G 1/2"	G 3/8"	40	65	110	87	1,40
HK V6 215 0323	G 3/4"	G 1/2"	70	80	125	106	1,84