

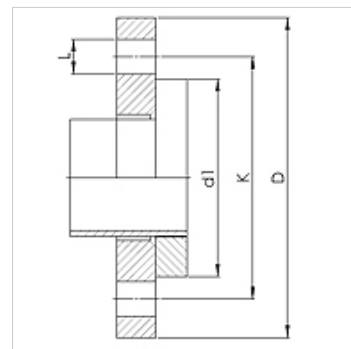
# WA LF PN6 VA

Liitmik ... LF, PN 6, roostevaba teras

**HANSA FLEX**

## Omadused

<b>Rakendusvaldkond</b>	Ühendusarmatuurid metallvoolikutele
<b>Ühendus 1</b>	Lahtise äärikuga sile liide surveastmega PN6
<b>Tihenditüüp 1</b>	Lametihend
<b>Tavaline</b>	DIN 2641 DIN EN 1092-1
<b>Rakendus</b>	Joodetud mudel talub kuni 200 °C kuumust. Keevitatud roostevabast terasest mudel talub kuni 550 °C kuumust.
<b>Ehitustüüp</b>	Sirge
<b>Materjal</b>	Roostevabast terasest toruliitmikud Roostevabast terasest side Roostevabast terasest lahtine äärik



## Tellimisinfo

Tellida on võimalik ka muid mudeleid.

## Artikkel

Märgistus	DN	PN (bar)	D (mm)	d1 (mm)	K (mm)	L (mm)
WA 010 LF PN6 VA	10	6	75	35	50	11
WA 013 LF PN6 VA	13	6	80	40	55	11
WA 020 LF PN6 VA	20	6	90	50	65	11
WA 025 LF PN6 VA	25	6	100	60	75	11
WA 032 LF PN6 VA	32	6	120	70	90	14
WA 040 LF PN6 VA	40	6	130	80	100	14
WA 050 LF PN6 VA	50	6	140	90	110	14
WA 065 LF PN6 VA	65	6	160	110	130	14
WA 080 LF PN6 VA	80	6	190	128	150	18
WA 100 LF PN6 VA	100	6	210	148	170	18
WA 125 LF PN6 VA	125	6	240	178	200	18
WA 150 LF PN6 VA	150	6	265	202	225	18

## Toote variandid

WA LF PN6 Liitmik ... LF, PN 6, teras, Roostevabast terasest toruliitmikud