

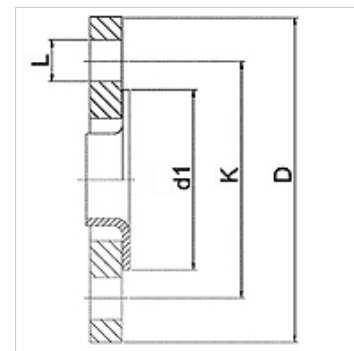
# WA LB PN10 VA

Liitmik ... LB, PN 10, roostevaba teras

**HANSA FLEX**

## Omadused

<b>Rakendusvaldkond</b>	Ühendusarmatuurid metallvoolikutele
<b>Ühendus 1</b>	Lahtise äärikuga keevismuhv surveastmega PN10
<b>Tihenditüüp 1</b>	Lametihend
<b>Tavaline</b>	DIN 2642 DIN EN 1092-1
<b>Rakendus</b>	Joodetud mudel talub kuni 200 °C kuumust. Keevitatud roostevabast terasest mudel talub kuni 550 °C kuumust.
<b>Ehitustüüp</b>	Sirge
<b>Materjal</b>	Roostevabast terasest võru Roostevabast terasest lahtine äärik



## Tellimisinfo

Tellida on võimalik ka muid mudeleid.

## Artikkel

Märgistus	DN	PN (bar)	D (mm)	d1 (mm)	K (mm)	L (mm)
WA 010 LB PN10 VA	10	10	90	40	60	14
WA 013 LB PN10 VA	13	10	95	45	65	14
WA 020 LB PN10 VA	20	10	105	58	75	14
WA 025 LB PN10 VA	25	10	115	68	85	14
WA 032 LB PN10 VA	32	10	140	78	100	18
WA 040 LB PN10 VA	40	10	150	88	110	18
WA 050 LB PN10 VA	50	10	165	102	125	18
WA 065 LB PN10 VA	65	10	185	122	145	18
WA 080 LB PN10 VA	80	10	200	138	160	18
WA 100 LB PN10 VA	100	10	220	158	180	18
WA 125 LB PN10 VA	125	10	250	188	210	18
WA 150 LB PN10 VA	150	10	285	212	240	22

## Toote variandid

WA LB PN10 Liitmik ... LB, PN 10, teras, Roostevabast terasest võru