

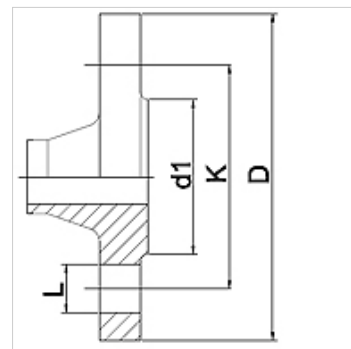
# WA LV PN16

Liitmik ... LV, PN 16, teras

**HANSA FLEX**

## Omadused

|                  |   |
|------------------|---|
| Rakendusvaldkond | Ühendusarmatuurid metallvoolikutele   |
| Ühendus 1        | Keevisäärik<br>surveastmega PN16  |
| Tihenditüüp 1    | Lametihend  |
| Tavaline         | DIN 2633<br>DIN EN 1092-1   |
| Rakendus         | Joodetud mudel talub kuni 200 °C kuumust.<br>Keevitatud roostevabast terasest mudel talub kuni<br>550 °C kuumust. |
| Ehitustüüp       | Sirge   |
| Materjal         | Teras   |



## Tellimisinfo

Tellida on võimalik ka muid mudeleid.

## Artikkel

| Märgistus      | DN  | PN (bar) | D<br>(mm) | d1<br>(mm) | K<br>(mm) | L<br>(mm) |
|----------------|-----|----------|-----------|------------|-----------|-----------|
| WA 010 LV PN16 | 10  | 16       | 90        | 40         | 60        | 14        |
| WA 013 LV PN16 | 13  | 16       | 95        | 45         | 65        | 14        |
| WA 020 LV PN16 | 20  | 16       | 105       | 58         | 75        | 14        |
| WA 025 LV PN16 | 25  | 16       | 115       | 68         | 85        | 14        |
| WA 032 LV PN16 | 32  | 16       | 140       | 78         | 100       | 18        |
| WA 040 LV PN16 | 40  | 16       | 150       | 88         | 110       | 18        |
| WA 050 LV PN16 | 50  | 16       | 165       | 102        | 125       | 18        |
| WA 065 LV PN16 | 65  | 16       | 185       | 122        | 145       | 18        |
| WA 080 LV PN16 | 80  | 16       | 200       | 138        | 160       | 18        |
| WA 100 LV PN16 | 100 | 16       | 220       | 158        | 180       | 18        |
| WA 125 LV PN16 | 125 | 16       | 250       | 188        | 210       | 18        |
| WA 150 LV PN16 | 150 | 16       | 285       | 212        | 240       | 22        |

## Toote variandid

WA LV PN16 VA Liitmik ... LV, PN 16, roostevaba teras, Roostevaba teras