

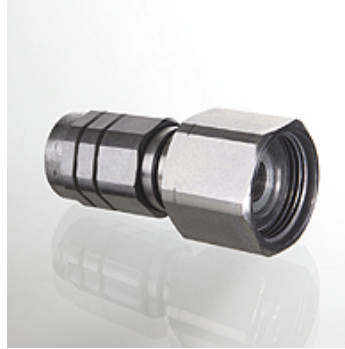
SKL IR FS

Kinnituskruvi lahtine pool, lametihendiga

HANSA FLEX

Omadused

Tüüp	lametihendiga
Ühendus 1	BSP-sisekeere, silindriline
Tihenditüüp 1	A-, B- ja vajadusel E-kujuga sissekeeratavatele liidestele
ühildatav	Stucchi VEP
Materjal	Teras
Pinnatöötlus	galvaniseeritud



Artikkel

Märgistus	Ehitussuurus	DN*	Ühendusniit	Töörõhk (bar)	Mineraalõli temperatuur min. (°C)	Mineraalõli temperatuur max. (°C)
SKL 06 IR 1 FS	1	6	G 1/4 tolli - 19	400,0	-25	100
SKL 10 IR 2 FS	2	10	G 3/8" -19	350,0	-25	100
SKL 13 IR 2 FS	2	12	G 1/2" -14	350,0	-25	100
SKL 13 IR 3 FS	3	12	G 1/2" -14	350,0	-25	100
SKL 20 IR 3 FS	3	19	G 3/4" -14	350,0	-25	100
SKL 20 IR 4 FS	4	19	G 3/4" -14	350,0	-25	100
SKL 25 IR 4 FS	4	25	G 1" -11	325,0	-25	100
SKL 25 IR 5 FS	5	25	G 1" -11	325,0	-25	100
SKL 32 IR 5 FS	5	31	G 1.1/4" -11	300,0	-25	100

DN = nimiläbimõõt, nimilaius

Lisatarvikud

SKL ZUBS FS ALU SKL FS tolmukaitse