

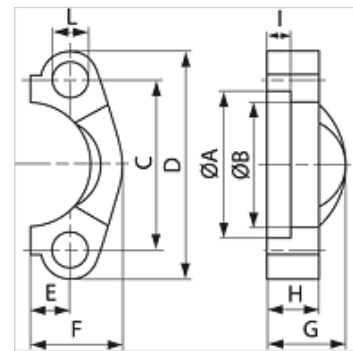
FH (6000 PSI)

SAE-flantsi pool

HANSA FLEX

Omadused

Surverida	6000 psi
Tüüp	SAE-flantsi pool
Tavaline	SAE J518, ISO 6162-1 /-2
Komplektis	ainult flants
Materjal	Teras
Pinnatöötlus	galvaniseeritud
Paigaldus	Poldi ava



Vihje

Soovitatav on kasutada veergudes M (metr) või M (unc) nimetatud polte.

Artikkel

Märgistus	PB 10.9 (bar)	Ehitussuurus	A (mm)	B (mm)	C (mm)	D (mm)	E (mm)	F (mm)	G (mm)	H (mm)	I (mm)	L (mm)	M meetrit	M unc
FH 6001	400	1/2"	32,5	24,6	40,5	56	9,1	23,6	22	16	7,2	8,7	M 8 x 30	5/16" x 1.1/4"
FH 6002	400	3/4"	42,1	32,5	50,8	71	11,9	30,0	28	19	8,3	10,7	M 10 x 35	3/8" x 1.1/2"
FH 6003	400	1"	48,4	38,9	57,2	81	13,9	34,8	33	24	9,0	13,0	M 12 x 45	-
FH 6013	400	1"	48,4	38,9	57,2	81	13,9	34,8	33	24	9,0	12,0	-	7/16" x 1.3/4"
FH 6004	400	1.1/4"	54,8	44,5	66,7	95	15,9	38,6	38	27	9,8	14,7	M 14 x 45	-
FH 6044	400	1.1/4"	54,8	44,5	66,7	95	15,9	38,6	38	27	9,8	13,5	-	1/2" x 1.3/4"
FH 6005	400	1.1/2"	64,3	51,6	79,4	113	18,3	47,5	43	30	12,1	17,0	M 16 x 55	5/8" x 2"
FH 6006	400	2"	80,2	67,6	96,8	133	22,2	56,9	52	37	12,1	21,0	M 20 x 70	3/4" x 2.1/2"

Ø = toru välisläbimõõt - Ehitusseeria: LL = väga kerge L = kerge S = raske - PN = nimirõhk PB = maks. töörihk

Toote variandid

SFH (3000 PSI / 6000 PSI) VA SAE-flantsi pool, Roostevaba teras

Lisatarvikud

AFS SCHR M	Poltide komplekt, M-keermega, sisekuuskant
AFS SCHR U	Poltide komplekt, UNC, sisekuuskant
AFS SCHRAUBE	Sisekuuskantkrugi