

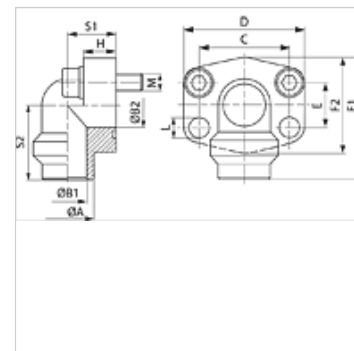
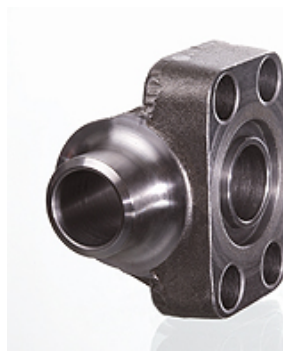
AFS 90 SRE (6000 PSI)

SAE pealekeevitatav flants, nurk 90°

HANSA FLEX

Omadused

Surverida	6000 psi
Tavaline	SAE J 518 C ISO 6162
Ehitustüüp	Nurk 90°
Tüüp	SAE külgekeevitatav flants
Paigaldus	Poldi ava
Komplektis	ainult flants
Materjal	S355J2G3 (ST52.3)
Pinnatöötlus	must, õlitatud



Vihje

Antud maksimaalne töörohk kehtib flantsi kohta! Tegelik töörohu määrab toru (seinatugevus) ja toru omadustest!

Artikkel

Märgistus	PB 10.9 (bar)	Ehitussuurus	Toru	A (mm)	B1 (mm)	B2 (mm)	C (mm)	E (mm)	F1 (mm)	S1 (mm)	S2 (mm)	L (mm)
AFS 401/90 SRE 20	315	1/2"	20 x 3	20	14	13	40,5	18,2	60	20	37	9,0
AFS 401/90 SRE 25	315	1/2"	25 x 4	25	17	13	40,5	18,2	60	20	37	9,0
AFS 402/90 SRE 25	315	3/4"	25 x 4	25	17	19	50,8	23,8	70	28	43	11,0
AFS 402/90 SRE 30	315	3/4"	30 x 4	30	22	19	50,8	23,8	70	28	43	11,0
AFS 403/90 SRE 30	315	1"	30 x 4	30	22	25	57,2	27,8	85	34	51	13,0
AFS 403/90 SRE 38	315	1"	38 x 5	38	28	25	57,2	27,8	85	34	51	13,0
AFS 404/90 SRE 38	315	1.1/4"	38 x 5	38	28	32	66,6	31,8	95	38	56	*1
AFS 404/90 SRE 48	315	1.1/4"	48,3 x 8	49	32	32	66,6	31,8	95	38	56	*1
AFS 405/90 SRE 38	315	1.1/2"	38 x 5	38	28	38	79,3	36,5	110	42	65	17,0
AFS 405/90 SRE 48	315	1.1/2"	48,3 x 8	49	32	38	79,3	36,5	110	42	65	17,0
AFS 405/90 SRE 60	315	1.1/2"	60,3 x 10	61	40	38	79,3	36,5	110	42	65	17,0
AFS 406/90 SRE 60	315	2"	60,3 x 10	61	40	51	96,8	44,5	133	45	75	21,0
AFS 406/90 SRE 76	315	2"	76,1 x 12,5	74	50	51	96,8	44,5	150	45	92	21,0

PN = nimirõhk PB = maks. töörohk

*1) = 14,5 meetriliste poltide puhul; 13,5 UNC-kruvide puhul

Toote variandid

AFS 90 SRE M (3000 / 6000 PSI)	SAE pealekeevitatav flants, nurk 90°, M-keermega poldi komplekti ja O-rõngaga
AFS 90 SRE U (3000 / 6000 PSI)	SAE pealekeevitatav flants, nurk 90°, meetrilise UNC-kruvide komplekti ja O-rõngaga