

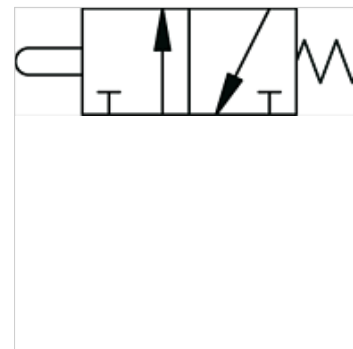
K-WMV 3/2 MANU DRUCKKNOPF

3/2-way miniature valves, manually operated, with pushbutton

HANSA FLEX

Omadused

Funktsioon	NC
Töörõhk	0,5–10 bar
Töötemperatuur	–10 °C kuni +60 °C
Läbivool 6 bar ja 5 bar	35 NI/min
Nimi-Ø	2,5 mm
Käivitusrõhk 6 bar	8 N
Ventiilikorpus	Alumiinium
Surunupp	Nikeldatud messing
Vedru	Roostevaba teras
Tihendusmaterjal	NBR



Vihje

Lisaandmed saate soovi korral.

Kirjeldus

Monostable (non-latching) and bistable (latching) versions available.

Artikkel

Märgistus	Ühendus	Rakendus	Ketas
K- 07 15 00 50	4 mm küljel	monostable	Black
K- 07 15 00 51	4 mm küljel	monostable	Red
K- 07 15 00 52	M 5 küljel	monostable	Black
K- 07 15 00 53	M 5 küljel	monostable	Red