

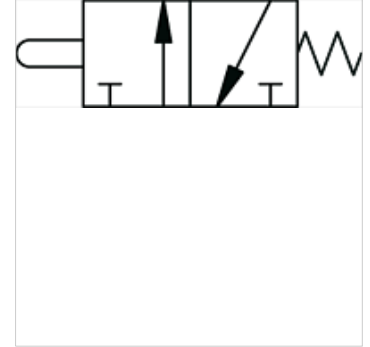
K-WMV 3/2 MANU DREHKNOPF

3/2-way miniature valves, manually operated, with rotary knob (2 positions)

HANSA FLEX

Omadused

Funktsioon	NC
Töö rõhk	0,5–10 bar
Töötemperatuur	–10 °C kuni +60 °C
Läbivool 6 bar ja 5 bar	35 NI/min
Nimi-Ø	2,5 mm
Käivitusrõhk 6 bar	8 N
Ventiilikorpus	Alumiinium
Surunupp	Nikeldatud messing
Vedru	Roostevaba teras
Tihendusmaterjal	NBR



Vihje

Lisaandmed saate soovi korral.

Kirjeldus

Monostable (non-latching) and bistable (latching) versions available.

Artikkel

Märgistus	Ühendus	Rakendus
K- 07 15 00 54	4 mm küljel	monostable
K- 07 15 00 55	M 5 küljel	monostable
K- 07 15 00 56	4 mm küljel	bistabiilne
K- 07 15 00 57	M 5 küljel	bistabiilne