

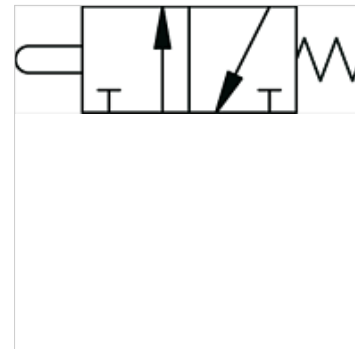
# K-WMV 3/2 MANU DREHHEBEL

3/2-way miniature valves, manually operated, with wing lever (2 positions)

**HANSA FLEX**

## Omadused

Funktsioon	NC
Töörõhk	0,5–10 bar
Töötemperatuur	–10 °C kuni +60 °C
Läbivool 6 bar ja 5 bar	35 NI/min
Nimi-Ø	2,5 mm
Käivitusrõhk 6 bar	8 N
Ventiilikorpus	Alumiinium
Surunupp	Nikeldatud messing
Vedru	Roostevaba teras
Tihendusmaterjal	NBR



## Vihje

Lisaandmed saate soovi korral.

## Kirjeldus

Monostable (non-latching) and bistable (latching) versions available.

## Artikkel

Märgistus	Ühendus	Rakendus
K- 07 15 00 58	4 mm küljel	monostable
K- 07 15 00 59	M 5 küljel	monostable
K- 07 15 00 60	4 mm küljel	bistabiilne
K- 07 15 00 61	M 5 küljel	bistabiilne