

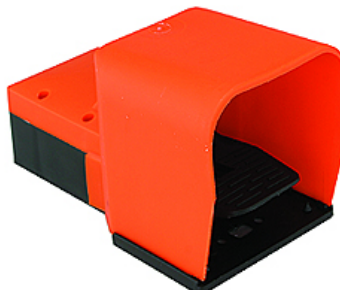
K-WFV 3/2 NICHT RASTEND FUS

3/2-way foot-operated valves (monostable, non-latching, with foot guard)

HANSA FLEX

Omadused

| | |
|--------------------------------------|---|
| Töörõhk | 2.5 - 10 bar |
| Temperatuuri ulatus | -10 °C to +60 °C |
| Läbivool 6,3 bar ja Δ 0,5 bar juures | 60 NI/min (4 mm and M5), 640 NI/min (G 1/4) |
| Läbivool 6,3 bar ja Δ 1 bar juures | 95 NI/min (4 mm and M5), 840 NI/min (G 1/4) |



Vihje

Lisaandmed saate soovi korral.

Kirjeldus

Foot-operated valves, 3/2- and 5/2-way types, bistable or monostable (non-latching).

Artikkel

| Märgistus | Ühendus | Lülituspildi number |
|----------------|---------|---------------------|
| K- 07 15 00 19 | M 5 | 20 |
| K- 07 15 00 20 | 4 mm | 20 |