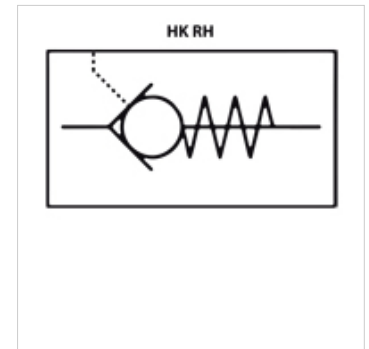


HK RH

Tagasilöögiklapp RH

Omadused

Rakendamine	Kuulsulgur Type "V" with vale spool lahtilukustamatu – ühepoolse toimega
Materjal	Korpus: tsingitud teras Terasest sisedetailid
Töörõhk	maks 700 baari



Kirjeldus

Eelneva koormuse vähendamiseks variant HK RH***V, siin kasutatakse kuul-tagasilöögiklapiga lihvitud seenklapi kolbi. Tõkestamisel see kõigepealt avatakse, drosseli toime võimaldab tarbitava vooluhulga löögivaba vabanemist. Kasutatakse eelkõige kõrgete tööõhkude ja suurte vooluhulkade korral.

Juhtimisrõhkude väärtused vt diagrammilt

Artikkel

Märgistus	p max. (bar)	Q max. (L/min)	A (mm)	B (mm)	G	L (mm)	SW (mm)	Kaal (kg)
HK RH 1	700	15	31,5	27	G 1/4"	84	24	0,40
HK RH 2	700	35	32,0	29	G 3/8"	90	27	0,40
HK RH 3	500	55	36,5	31	G 1/2"	100	32	0,60
HK RH 3V	500	55	36,5	31	G 1/2"	100	32	0,60
HK RH 4	500	100	45,0	36	G 3/4"	126	41	1,30
HK RH 4V	500	100	45,0	36	G 3/4"	126	41	1,30