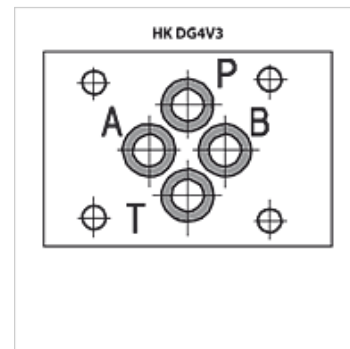
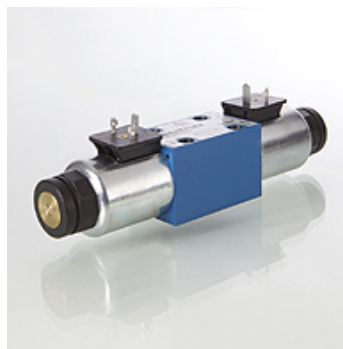


### Omadused

<b>Rakendamine</b>	suuventiil 4/2 või 4/3 avarii korral käsitsi rakenduse funktsioon
<b>Komplektis</b>	pooliga, ilma pistikuteta
<b>Töörõhk</b>	P, A, B: max 350 baari / T: max 210 baari
<b>Mahuvool</b>	max 80 l/min (järgige tunnuskõveraid)
<b>Ühendus</b>	ISO / Cetop 03 NG6
<b>Paigaldus</b>	sisekuuskantkruvi M5 x 30, 4 tk, 12.9
<b>Kaitseklass</b>	IP 65



### Kirjeldus

Lülituspinge piire vt tunnuskõveratelt

### Tellimisinfo

Tellida on võimalik nii muid lülitisi ning mudelid kui ka mahuvoole ja lülituspinge piire.

### Artikkel

Märgistus	Viis	Kolvi tüüp	Nimipinge/ vooluliik	Ülekate	Rakendamine	Kaal (kg)
HK DG4V3 0A VM U 12DC	4/2	0A [PB/AT]-[PA/BT]	12 VDC	negatiivne (avatud)	Vedruka algasendisse tagasi liikumine	1,60
HK DG4V3 0A VM U 24DC	4/2	0A [PB/AT]-[PA/BT]	24 VDC	negatiivne (avatud)	Vedruka algasendisse tagasi liikumine	1,60
HK DG4V3 0A VM U 110AC	4/2	0A [PB/AT]-[PA/BT]	110 VAC	negatiivne (avatud)	Vedruka algasendisse tagasi liikumine	1,60
HK DG4V3 0A VM U 230AC	4/2	0A [PB/AT]-[PA/BT]	230 VAC 50 Hz	negatiivne (avatud)	Vedruka algasendisse tagasi liikumine	1,60
HK DG4V3 0B VM U 12DC	4/2	0B [PB/AT]-[ABPT]	12 VDC	negatiivne (avatud)	Vedruka algasendisse tagasi liikumine	1,60
HK DG4V3 0B VM U 24DC	4/2	0B [PB/AT]-[ABPT]	24 VDC	negatiivne (avatud)	Vedruka algasendisse tagasi liikumine	1,60
HK DG4V3 0B VM U 110AC	4/2	0B [PB/AT]-[ABPT]	110 VAC	negatiivne (avatud)	Vedruka algasendisse tagasi liikumine	1,60
HK DG4V3 0B VM U 230AC	4/2	0B [PB/AT]-[ABPT]	230 VAC 50 Hz	negatiivne (avatud)	Vedruka algasendisse tagasi liikumine	1,60
HK DG4V3 2A VM U 12DC	4/2	2A [PB/AT]-[PA/BT]	12 VDC	positiivne (suletud)	Vedruka algasendisse tagasi liikumine	1,60
HK DG4V3 2A VM U 24DC	4/2	2A [PB/AT]-[PA/BT]	24 VDC	positiivne (suletud)	Vedruka algasendisse tagasi liikumine	1,60
HK DG4V3 2A VM U 110AC	4/2	2A [PB/AT]-[PA/BT]	110 VAC	positiivne (suletud)	Vedruka algasendisse tagasi liikumine	1,60
HK DG4V3 2A VM U 230AC	4/2	2A [PB/AT]-[PA/BT]	230 VAC 50 Hz	positiivne (suletud)	Vedruka algasendisse tagasi liikumine	1,60
HK DG4V3 2AL VM U 12DC	4/2	2AL [PB/AT]-[PA/BT]	12 VDC	positiivne (suletud)	Vedruka algasendisse tagasi liikumine	1,60
HK DG4V3 2AL VM U 24DC	4/2	2AL [PB/AT]-[PA/BT]	24 VDC	positiivne (suletud)	Vedruka algasendisse tagasi liikumine	1,60
HK DG4V3 2AL VM U 110AC	4/2	2AL [PB/AT]-[PA/BT]	110 VAC	positiivne (suletud)	Vedruka algasendisse tagasi liikumine	1,60
HK DG4V3 2AL VM U 230AC	4/2	2AL [PB/AT]-[PA/BT]	230 VAC 50 Hz	positiivne (suletud)	Vedruka algasendisse tagasi liikumine	1,60
HK DG4V3 2B VM U 12DC	4/2	2B [PB/AT]-[A/B/P/T]	12 VDC	positiivne (suletud)	Vedruka algasendisse tagasi liikumine	1,60
HK DG4V3 2B VM U 24DC	4/2	2B [PB/AT]-[A/B/P/T]	24 VDC	positiivne (suletud)	Vedruka algasendisse tagasi liikumine	1,60
HK DG4V3 2B VM U 110AC	4/2	2B [PB/AT]-[A/B/P/T]	110 VAC	positiivne (suletud)	Vedruka algasendisse tagasi liikumine	1,60
HK DG4V3 2B VM U 230AC	4/2	2B [PB/AT]-[A/B/P/T]	230 VAC 50 Hz	positiivne (suletud)	Vedruka algasendisse tagasi liikumine	1,60
HK DG4V3 6B VM U 12DC	4/2	6B [PB/AT]-[ABT/P]	12 VDC	positiivne (suletud)	Vedruka algasendisse tagasi liikumine	1,60
HK DG4V3 6B VM U 24DC	4/2	6B [PB/AT]-[ABT/P]	24 VDC	positiivne (suletud)	Vedruka algasendisse tagasi liikumine	1,60
HK DG4V3 6B VM U 110AC	4/2	6B [PB/AT]-[ABT/P]	110 VAC	positiivne (suletud)	Vedruka algasendisse tagasi liikumine	1,60
HK DG4V3 6B VM U 230AC	4/2	6B [PB/AT]-[ABT/P]	230 VAC 50 Hz	positiivne (suletud)	Vedruka algasendisse tagasi liikumine	1,60
HK DG4V3 8BL VM U 12DC	4/2	8BL [PA/BT]-[A/B/PT]	12 VDC	negatiivne (avatud)	Vedruka algasendisse tagasi liikumine	1,60
HK DG4V3 8BL VM U 24DC	4/2	8BL [PA/BT]-[A/B/PT]	24 VDC	negatiivne (avatud)	Vedruka algasendisse tagasi liikumine	1,60
HK DG4V3 8BL VM U 110AC	4/2	8BL [PA/BT]-[A/B/PT]	110 VAC	negatiivne (avatud)	Vedruka algasendisse tagasi liikumine	1,60
HK DG4V3 8BL VM U 230AC	4/2	8BL [PA/BT]-[A/B/PT]	230 VAC 50 Hz	negatiivne (avatud)	Vedruka algasendisse tagasi liikumine	1,60
HK DG4V3 22A VM U 12DC	4/2	22A [PB/A/T]-[PA/B/T]	12 VDC	positiivne (suletud)	Vedruka algasendisse tagasi liikumine	1,60
HK DG4V3 22A VM U 24DC	4/2	22A [PB/A/T]-[PA/B/T]	24 VDC	positiivne (suletud)	Vedruka algasendisse tagasi liikumine	1,60
HK DG4V3 22A VM U 110AC	4/2	22A [PB/A/T]-[PA/B/T]	110 VAC	positiivne (suletud)	Vedruka algasendisse tagasi liikumine	1,60
HK DG4V3 22A VM U 230AC	4/2	22A [PB/A/T]-[PA/B/T]	230 VAC 50 Hz	positiivne (suletud)	Vedruka algasendisse tagasi liikumine	1,60
HK DG4V3 0C VM U 12DC	4/3	0C [PB/AT]-[ABPT]-[PA/BT]	12 VDC	negatiivne (avatud)	vedruka algasendisse tagasiliikumine 0 peal	2,20
HK DG4V3 0C VM U 24DC	4/3	0C [PB/AT]-[ABPT]-[PA/BT]	24 VDC	negatiivne (avatud)	vedruka algasendisse tagasiliikumine 0 peal	2,20
HK DG4V3 0C VM U 110AC	4/3	0C [PB/AT]-[ABPT]-[PA/BT]	110 VAC	negatiivne (avatud)	vedruka algasendisse tagasiliikumine 0 peal	2,20
HK DG4V3 0C VM U 230AC	4/3	0C [PB/AT]-[ABPT]-[PA/BT]	230 VAC 50 Hz	negatiivne (avatud)	vedruka algasendisse tagasiliikumine 0 peal	2,20
HK DG4V3 2C VM U 12DC	4/3	2C [PB/AT]-[A/B/P/T]-[PA/BT]	12 VDC	positiivne (suletud)	vedruka algasendisse tagasiliikumine 0 peal	2,20
HK DG4V3 2C VM U 24DC	4/3	2C [PB/AT]-[A/B/P/T]-[PA/BT]	24 VDC	positiivne (suletud)	vedruka algasendisse tagasiliikumine 0 peal	2,20
HK DG4V3 2C VM U 110AC	4/3	2C [PB/AT]-[A/B/P/T]-[PA/BT]	110 VAC	positiivne (suletud)	vedruka algasendisse tagasiliikumine 0 peal	2,20
HK DG4V3 2C VM U 230AC	4/3	2C [PB/AT]-[A/B/P/T]-[PA/BT]	230 VAC 50 Hz	positiivne (suletud)	vedruka algasendisse tagasiliikumine 0 peal	2,20
HK DG4V3 6C VM U 12DC	4/3	6C [PB/AT]-[ABT/P]-[PA/BT]	12 VDC	positiivne (suletud)	vedruka algasendisse tagasiliikumine 0 peal	2,20

## Artikkel

Märgistus	Viis	Kolvitüüp	Nimipinge/ vooluliik	Ülekate	Rakendamine	Kaal (kg)	
HK DG4V3 6C VM U 24DC	4/3	6C	[PB/AT]-[ABT/P]-[PA/BT]	24 VDC	positiivne (suletud)	vedruga algasendisse tagasiliikumine 0 peal	2,20
HK DG4V3 6C VM U 110AC	4/3	6C	[PB/AT]-[ABT/P]-[PA/BT]	110 VAC	positiivne (suletud)	vedruga algasendisse tagasiliikumine 0 peal	2,20
HK DG4V3 6C VM U 230AC	4/3	6C	[PB/AT]-[ABT/P]-[PA/BT]	230 VAC 50 Hz	positiivne (suletud)	vedruga algasendisse tagasiliikumine 0 peal	2,20
HK DG4V3 7C VM U 12DC	4/3	7C	[PB/AT]-[PAB/T]-[PA/BT]	12 VDC	positiivne (suletud)	vedruga algasendisse tagasiliikumine 0 peal	2,20
HK DG4V3 7C VM U 24DC	4/3	7C	[PB/AT]-[PAB/T]-[PA/BT]	24 VDC	positiivne (suletud)	vedruga algasendisse tagasiliikumine 0 peal	2,20
HK DG4V3 7C VM U 110AC	4/3	7C	[PB/AT]-[PAB/T]-[PA/BT]	110 VAC	positiivne (suletud)	vedruga algasendisse tagasiliikumine 0 peal	2,20
HK DG4V3 7C VM U 230AC	4/3	7C	[PB/AT]-[PAB/T]-[PA/BT]	230 VAC 50 Hz	positiivne (suletud)	vedruga algasendisse tagasiliikumine 0 peal	2,20
HK DG4V3 8C VM U 12DC	4/3	8C	[PA/BT]-[A/B/PT]-[PB/AT]	12 VDC	negatiivne (avatud)	vedruga algasendisse tagasiliikumine 0 peal	2,20
HK DG4V3 8C VMU 24DC	4/3	8C	[PA/BT]-[A/B/PT]-[PB/AT]	24 VDC	negatiivne (avatud)	vedruga algasendisse tagasiliikumine 0 peal	2,20
HK DG4V3 8C VM U 110AC	4/3	8C	[PA/BT]-[A/B/PT]-[PB/AT]	110 VAC	negatiivne (avatud)	vedruga algasendisse tagasiliikumine 0 peal	2,20
HK DG4V3 8C VM U 230AC	4/3	8C	[PA/BT]-[A/B/PT]-[PB/AT]	230 VAC 50 Hz	negatiivne (avatud)	vedruga algasendisse tagasiliikumine 0 peal	2,20
HK DG4V3 2N VM U 12DC	4/2	2N	[PB/AT]-[PA/BT]	12 VDC	positiivne (suletud)	2 lukustust	1,60
HK DG4V3 2N VM U 24DC	4/2	2N	[PB/AT]-[PA/BT]	24 VDC	positiivne (suletud)	2 lukustust	1,60
HK DG4V3 2N VM U 110AC	4/2	2N	[PB/AT]-[PA/BT]	110 VAC	positiivne (suletud)	2 lukustust	1,60
HK DG4V3 2N VM U 230AC	4/2	2N	[PB/AT]-[PA/BT]	230 VAC 50 Hz	positiivne (suletud)	2 lukustust	1,60

Piston type example: [A/B/PT] = [A blocked / B blocked / P+T connected]

## Lisatarvikud

HK SP DG4V3	Magnetventiili HK DG4V3 pool
HK SP DIN 43650	Elektriline pistik magnetpoolile DIN 43650 / ISO 4400
HK M HK DH	Screw set for NG 6 valves type HK DH / DG4V3