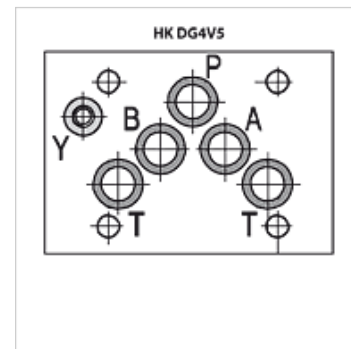
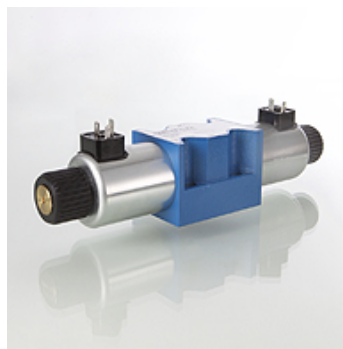


Omadused

Rakendamine	suuventiil 4/2 või 4/3 avarii korral käsitsi rakenduse funktsioon
Komplektis	pooliga, ilma pistikuteta
Töörõhk	P, A, B: max 315 bar / T: max 160 bar (V DC) / T: max 120 bar (V AC)
Mahuvool	max 120 l/min (järgige tunnusköveraid)
Ühendus	ISO / Cetop 05 NG10
Paigaldus	sisekuuskantkruvi M6 x 40, 4 tk, 12.9
Kaitseklass	IP 65



Kirjeldus

Lülituspinge piire vt tunnusköveratelt

Tellimisinfo

Tellida on võimalik nii muid lülitisi ning mudelid kui ka mahuvoole ja lülituspinge piire.

Artikkel

Märgistus	Viis	Kolvitüüp	Nimipinge/ vooluliik	Ülekate	Rakendamine	Kaal (kg)
HK DG4V5 0BJ VM U 12DC	4/2	0BJ [PB/AT]-[ABPT]	12 VDC	negatiivne (avatud)	Vedruka algasendisse tagasi liikumine	3,60
HK DG4V5 0BJ VM U 24DC	4/2	0BJ [PB/AT]-[ABPT]	24 VDC	negatiivne (avatud)	Vedruka algasendisse tagasi liikumine	3,60
HK DG4V5 0B VM U 110AC	4/2	0B [PB/AT]-[ABPT]	110 VAC	negatiivne (avatud)	Vedruka algasendisse tagasi liikumine	3,60
HK DG4V5 0B VM U 230AC	4/2	0B [PB/AT]-[ABPT]	230 VAC 50 Hz	negatiivne (avatud)	Vedruka algasendisse tagasi liikumine	3,60
HK DG4V5 2AJ VM U 12DC	4/2	2AJ [PB/AT]-[PA/BT]	12 VDC	positiivne (suletud)	Vedruka algasendisse tagasi liikumine	3,60
HK DG4V5 2AJ VM U 24DC	4/2	2AJ [PB/AT]-[PA/BT]	24 VDC	positiivne (suletud)	Vedruka algasendisse tagasi liikumine	3,60
HK DG4V5 2A VM U 110AC	4/2	2A [PB/AT]-[PA/BT]	110 VAC	positiivne (suletud)	Vedruka algasendisse tagasi liikumine	3,60
HK DG4V5 2A VM U 230AC	4/2	2A [PB/AT]-[PA/BT]	230 VAC 50 Hz	positiivne (suletud)	Vedruka algasendisse tagasi liikumine	3,60
HK DG4V5 2ALJ VM U 12DC	4/2	2ALJ [PB/AT]-[PA/BT]	12 VDC	positiivne (suletud)	Vedruka algasendisse tagasi liikumine	3,60
HK DG4V5 2ALJ VM U 24DC	4/2	2ALJ [PB/AT]-[PA/BT]	24 VDC	positiivne (suletud)	Vedruka algasendisse tagasi liikumine	3,60
HK DG4V5 2AL VM U 110AC	4/2	2AL [PB/AT]-[PA/BT]	110 VAC	positiivne (suletud)	Vedruka algasendisse tagasi liikumine	3,60
HK DG4V5 2AL VM U 230AC	4/2	2AL [PB/AT]-[PA/BT]	230 VAC 50 Hz	positiivne (suletud)	Vedruka algasendisse tagasi liikumine	3,60
HK DG4V5 2BJ VM U 12DC	4/2	2BJ [PB/AT]-[A/B/P/T]	12 VDC	positiivne (suletud)	Vedruka algasendisse tagasi liikumine	3,60
HK DG4V5 2BJ VM U 24DC	4/2	2BJ [PB/AT]-[A/B/P/T]	24 VDC	positiivne (suletud)	Vedruka algasendisse tagasi liikumine	3,60
HK DG4V5 2B VM U 110AC	4/2	2B [PB/AT]-[A/B/P/T]	110 VAC	positiivne (suletud)	Vedruka algasendisse tagasi liikumine	3,60
HK DG4V5 2B VM U 230AC	4/2	2B [PB/AT]-[A/B/P/T]	230 VAC 50 Hz	positiivne (suletud)	Vedruka algasendisse tagasi liikumine	3,60
HK DG4V5 6BJ VM U 12DC	4/2	6BJ [PB/AT]-[ABT/P]	12 VDC	positiivne (suletud)	Vedruka algasendisse tagasi liikumine	3,60
HK DG4V5 6BJ VM U 24DC	4/2	6BJ [PB/AT]-[ABT/P]	24 VDC	positiivne (suletud)	Vedruka algasendisse tagasi liikumine	3,60
HK DG4V5 6B VM U 110AC	4/2	6B [PB/AT]-[ABT/P]	110 VAC	positiivne (suletud)	Vedruka algasendisse tagasi liikumine	3,60
HK DG4V5 6B VM U 230AC	4/2	6B [PB/AT]-[ABT/P]	230 VAC 50 Hz	positiivne (suletud)	Vedruka algasendisse tagasi liikumine	3,60
HK DG4V5 22AJ VM U 12DC	4/2	22AJ [PB/A/T]-[PA/B/T]	12 VDC	positiivne (suletud)	Vedruka algasendisse tagasi liikumine	3,60
HK DG4V5 22AJ VM U 24DC	4/2	22AJ [PB/A/T]-[PA/B/T]	24 VDC	positiivne (suletud)	Vedruka algasendisse tagasi liikumine	3,60
HK DG4V5 22A VM U 110AC	4/2	22A [PB/A/T]-[PA/B/T]	110 VAC	positiivne (suletud)	Vedruka algasendisse tagasi liikumine	3,60
HK DG4V5 22A VM U 230AC	4/2	22A [PB/A/T]-[PA/B/T]	230 VAC 50 Hz	positiivne (suletud)	Vedruka algasendisse tagasi liikumine	3,60
HK DG4V5 0CJ VM U 12DC	4/3	0CJ [PB/AT]-[ABPT]-[PA/BT]	12 VDC	negatiivne (avatud)	vedruka algasendisse tagasiliikumine 0 peal	4,30
HK DG4V5 0CJ VM U 24DC	4/3	0CJ [PB/AT]-[ABPT]-[PA/BT]	24 VDC	negatiivne (avatud)	vedruka algasendisse tagasiliikumine 0 peal	4,30
HK DG4V5 0C VM U 110AC	4/3	0C [PB/AT]-[ABPT]-[PA/BT]	110 VAC	negatiivne (avatud)	vedruka algasendisse tagasiliikumine 0 peal	4,30
HK DG4V5 0C VM U 230AC	4/3	0C [PB/AT]-[ABPT]-[PA/BT]	230 VAC 50 Hz	negatiivne (avatud)	vedruka algasendisse tagasiliikumine 0 peal	4,30
HK DG4V5 2CJ VM U 12DC	4/3	2CJ [PB/AT]-[A/B/P/T]-[PA/BT]	12 VDC	positiivne (suletud)	vedruka algasendisse tagasiliikumine 0 peal	4,30
HK DG4V5 2CJ VM U 24DC	4/3	2CJ [PB/AT]-[A/B/P/T]-[PA/BT]	24 VDC	positiivne (suletud)	vedruka algasendisse tagasiliikumine 0 peal	4,30
HK DG4V5 2C VM U 110AC	4/3	2C [PB/AT]-[A/B/P/T]-[PA/BT]	110 VAC	positiivne (suletud)	vedruka algasendisse tagasiliikumine 0 peal	4,30
HK DG4V5 2C VM U 230AC	4/3	2C [PB/AT]-[A/B/P/T]-[PA/BT]	230 VAC 50 Hz	positiivne (suletud)	vedruka algasendisse tagasiliikumine 0 peal	4,30
HK DG4V5 6CJ VM U 12DC	4/3	6CJ [PB/AT]-[ABT/P]-[PA/BT]	12 VDC	positiivne (suletud)	vedruka algasendisse tagasiliikumine 0 peal	4,30
HK DG4V5 6CJ VM U 24DC	4/3	6CJ [PB/AT]-[ABT/P]-[PA/BT]	24 VDC	positiivne (suletud)	vedruka algasendisse tagasiliikumine 0 peal	4,30
HK DG4V5 6C VM U 110AC	4/3	6C [PB/AT]-[ABT/P]-[PA/BT]	110 VAC	positiivne (suletud)	vedruka algasendisse tagasiliikumine 0 peal	4,30
HK DG4V5 6C VM U 230AC	4/3	6C [PB/AT]-[ABT/P]-[PA/BT]	230 VAC 50 Hz	positiivne (suletud)	vedruka algasendisse tagasiliikumine 0 peal	4,30
HK DG4V5 8CJ VM U 12DC	4/3	8CJ [PA/BT]-[A/B/P/T]-[PB/AT]	12 VDC	negatiivne (avatud)	vedruka algasendisse tagasiliikumine 0 peal	4,30
HK DG4V5 8CJ VM U 24DC	4/3	8CJ [PA/BT]-[A/B/P/T]-[PB/AT]	24 VDC	negatiivne (avatud)	vedruka algasendisse tagasiliikumine 0 peal	4,30
HK DG4V5 8CJ VM U 110AC	4/3	8CJ [PA/BT]-[A/B/P/T]-[PB/AT]	110 VAC	negatiivne (avatud)	vedruka algasendisse tagasiliikumine 0 peal	4,30
HK DG4V5 8CJ VM U 230AC	4/3	8CJ [PA/BT]-[A/B/P/T]-[PB/AT]	230 VAC 50 Hz	negatiivne (avatud)	vedruka algasendisse tagasiliikumine 0 peal	4,30
HK DG4V5 2NJ VM U 12DC	4/3	2NJ [PB/AT]-[PA/BT]	12 VDC	positiivne (suletud)	2 lukustust	4,30

Artikkel

Märgistus	Vüis	Kolvitüüp	Nimipinge/ vooluliik	Ülekate	Rakendamine	Kaal (kg)
HK DG4V5 2NJ VM U 24DC	4/3	2NJ [PB/AT]-[PA/BT]	24 VDC	positiivne (suletud)	2 lukustust	4,30
HK DG4V5 2N VM U 110AC	4/3	2N [PB/AT]-[PA/BT]	110 VAC	positiivne (suletud)	2 lukustust	4,30
HK DG4V5 2N VM U 230AC	4/3	2N [PB/AT]-[PA/BT]	230 VAC 50 Hz	positiivne (suletud)	2 lukustust	4,30

Piston type example: [A/B/PT] = [A blocked / B blocked / P+T connected]

Lisatarvikud

HK SP DG4V5	Magnetventiili HK DG4V5 pool
HK SP DIN 43650	Elektriline pistik magnetpoolile DIN 43650 / ISO 4400
HK M HK DK	Set of bolts for NG 10 valves types HK DK11/DKE/DG4V5