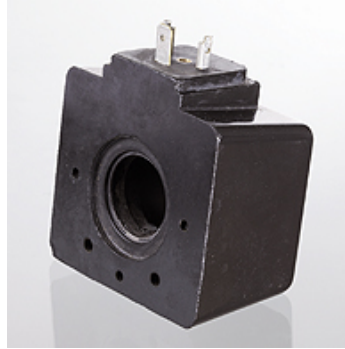


HK SP DG4V5

Magnetventiili HK DG4V5 pool

Omadused

juurdekuuluv pistik HKSP664, HKSP666, HKSP667, HKSP668,
HKSP669 (alaldi pistik)



Vihje

Vahelduvvoolupoolide puhul on elektrivoolu tarbimine algfaasis oluliselt suurem kui hoiufaasis.

Neid ei tohi seetõttu kasutada kunagi ilma magnetuumata, kuna tekib ülekuumenemise oht ja pool võib läbi põleda.

Sama efekt tekib siis, kui vahelduvvoolu magneti ventiile kasutatakse väga suure taksagedusega (sisse/välja). Seetõttu asuvad poolid sageli suure voolutarbimise vahemikus ja võivad samuti ülekuumeneda. Sellistel juhtudel on soovitatav kasutada RC-d – alaldi pistikuga poole.

Alalispingepoolide puhul võib väljalülitamise korral tekkida suur pingekoormus. Seetõttu soovitame selliste poolide puhul kasutada kaitseahelaga pistikuid.

Tõmbemoment magnetpoolide kinnitusmutritele: 3 Nm

Tellimisinfo

Tellida on võimalik ka teist liiki poole.

Artikkel

Märgistus	Nimipinge +/- 10 %	keskmine jõudluse tarbimine (W)	Kaal (kg)
HK DG4V5 G 12VDC	12 V DC	38	0,90
HK DG4V5 H 24VDC	24 V DC	38	0,90
HK DG4V5 A 110VAC	110 VAC	7	0,90
HK DG4V5 A 220VAC	230 V AC	7	0,90

Lisatarvikud

HK SP DIN 43650 Elektriline pistik magnetpoolile DIN 43650 / ISO 4400

on järgnevate toodete varuosad

HK DG4V5 Magnetventiil NG 10