

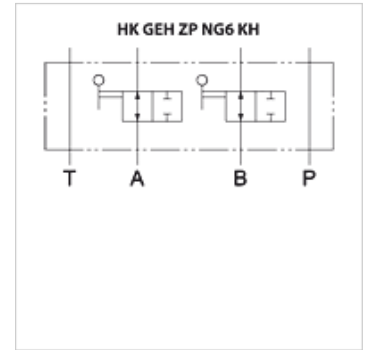
HK GEH ZP NG6 KH

Ventiilikorpus ZP NG6 koos kuulkraaniga

HANSA FLEX

Omadused

| | |
|--------------------|---------------------------------------|
| Rakendamine | vaheplaadi ventiil Kuulkraan A + B |
| Komplektis | k.a 1 kuulkraani käsihoob |
| Töörõhk | max 315 baari |
| Mahuvool | max 80 l/min |
| Ühendus | ISO / Cetop 03 NG6 |



Kirjeldus

Sulgur-kuulkraanidega vaheplaadi klapp kihtstruktuuri loomiseks ventiilidega ISO/Cetop 03 NG6.

Selle vaheplaadi abil saab sulgeda kõik selle kohal asuvad komponendid – ilma survet vähendamata ega süsteemi tühjendamata, samuti ülejäänud ringlust kahjustamata.

Tellimisinfo

Tellida on võimalik ka muid mudeleid.

Lisateave

Suured seadmed on suure hulga juhtelementide tõttu vastuvõtlikud riketele. Kui nt keskse hüdroseadme puhul lõpetaks ühe valtsi magnetventiil töö, siis tuleks seda juhtseadet käitsi või katkestada tootmine ventiili väljavahetamiseks.

Selleks tuleks seadme rõhk alandada miinimumini, vajadusel korral peatada välise rõhuallika surve all olevad silindrid ja lasta õli silindri tõusvatest torujuhtmetest välja. Peale selle tuleks peale magnetventiili väljavahetamist torujuhtmed uuesti täita ja õhutustada.

Seda kuulkraaniga vaheplaati kasutades saab peale kõikide kanalite sulgemist plaadile paigaldatud suunaventiili välja vahetada. See toimub ilma rõhku vähendamata, ilma süsteemi tühjendamata ja sellesse kogunenud mustust eemaldamata, ilma süsteemi õhutustamiseta ja teisi juhtsüsteeme kahjustamata. See vähendab oluliselt hüdroseadmete seisuaegu. Seadme käivitamine esmakordsel kasutuselevõtul on lihtsam, kuna seda ei ole vaja loputusplaadi vahetamisel suunaventiilide vastu tühjendada. Peale selle muutub võimalikuks see, et välise koormuse all olevaid ühendatud silindreid ei ole vaja hoolduse ajaks fikseerida. Kuna CETOP ühendused on suunava magnetventiili mõlemal küljel ühesugused, siis saab vaheplaate probleemideta hiljem lisada.

Artikkel

| Märgistus | toimib kanalis | Plaadi kõrgus (mm) | Kaal (kg) |
|-----------------|----------------|-----------------------|--------------|
| HK ZP NG6 KH AB | A + B | 68 | 1,5 |