

HK VA PIS EL

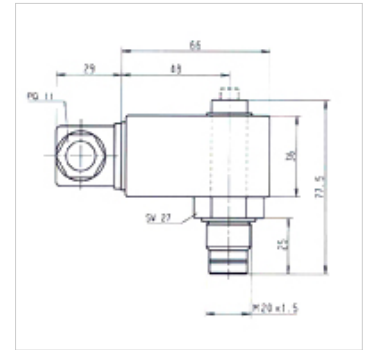
Mäardumisnäidik, elektriline

HANSA FLEX

Omadused

Ühendus M 20 × 1,5

Kasutamine survefiltritele FI MD 315, FI HD 400



Vihje

Elektrilise lülitusploki asendi muutmisel 180° võrra saab lülitusfunktsiooni muuta (sulguv või avanev kontakt). Tarneolekus avanev kontakt.

Kirjeldus

Survefiltrite elektrilised mäardumisnäidikud

Artikkel

| Märgistus | Viis | Lülituspunkt (bar) | Kaal (kg) |
|---------------------|-------------------------|--------------------|-----------|
| HK VA PIS 3092 5 EL | electrical, max. 250VAC | 5,0 | 0,25 |

on järgnevate toodete lisatarvikud

| | |
|-----------|--------------------------------|
| FI MD 315 | Kesksurvefilter 315 bar |
| FI MD GEH | 315 bar kesksurvefiltri korpus |
| FI HD 400 | Kõrgsurvefilter 400 bar |
| FI HD GEH | 400 bar kõrgsurvefiltri korpus |