

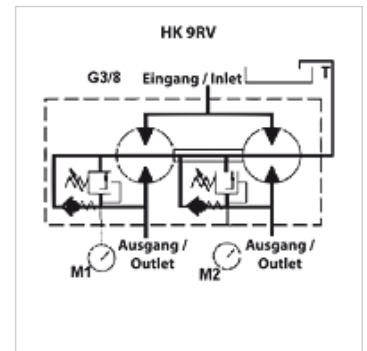
Omadused

Rakendamine faasikorrektorventiili ja imiventiliga igas sektsioonis väline lekkeõli äravool
Adjustment range DBV: 70-210 bar

Rotational speed range 1200 - 2700 U/min

Pressure difference max 30 bar (sektsioonide vahel)

Soovitav pöördearv 1800–2000 pööret minutis



Vihje

Enne seadmes kasutamist tuleks hammasratastega koguste jagaja esmalt ilma koormuseta sisse töötada.

Kirjeldus

Need koguste jagajad varustavad ainult ühe pumbaga kahte eraldiseisvat hüdraulikasüsteemi

Jagamisviga u 3%

kõikide sektsioonide jaoks on määratud sama surve

Ventiile on võimalik reguleerida rõhuvahemikus 70–210 bar, võimalik on tellida ka mõne muu rõhuastmega ventiile

Võimalik on ümberehitus sisemiseks lekkeõli äravoolu võimaldamiseks – selleks tuleb T-ühenduses asuv

silindrikuvi eemaldada ja see pimekorgiga G1/2" sulgeda (enne ümberehituse teostamist on soovitatav asjatundjaga konsulteerida!)

Hammasratastega koguste jagaja paigaldamine: $q_i = Q/z * 1000/n$

q_i = veeväljasurve/sektsioon [cm³]; Q = kogu sisendmahuvool [l/min]; z = sektsioonide arv; n = pöörete arv [U/min]

Artikkel

Märgistus	Sisenemismahud sektsioonide kaupa (cc)	p1 max. (bar)	Läbivool elemendi kohta min. (L/min)	Läbivool elemendi kohta max. (L/min)	Läbivool elemendi kohta (L/min)	A (mm)	B (mm)	C (mm)	D (mm)	E (mm)	F (mm)	F1 (mm)	H (mm)	Li (mm)	Ø R1 (mm)	Kaal (kg)
HK 9RV 02C 01	0,17	210	0,20	1,20	0,40	29,3	187,6	46	32,5	54,25	88,3	123,3	50	174	6,5	2,1
HK 9RV 02C 02	0,25	210	0,30	1,80	0,70	29,9	188,8	46	32,5	54,25	88,3	123,3	50	175	6,5	2,1
HK 9RV 02C 04	0,45	210	0,60	3,00	1,20	31,5	192,0	46	32,5	54,25	88,3	123,3	50	178	6,5	2,1
HK 9RV 02C 05	0,57	210	0,80	3,80	1,50	32,5	194,0	46	32,5	54,25	88,3	123,3	50	180	6,5	2,2
HK 9RV 02C 06	0,76	210	1,00	4,80	2,00	34,0	197,0	46	32,5	54,25	88,3	123,3	50	183	6,5	2,2

p1: maksimaalne töö rõhk